

BLUCAST 
making water accessible

**ROBINEȚI ȘI FITINGURI DIN
FONTA DUCTILA
2021**



PREZENTAREA COMPANIEI

BLUCAST, Societate pe acțiuni, înființată în 2007, este axată pe dezvoltarea de produse de înaltă calitate, de lungă durată și cu întreținere redusă pentru rețelele de alimentare cu apă.

Dezvoltarea dinamică a companiei noastre și gama de producție în continuă creștere, introducerea de noi tehnologii și metode de management au dus la creșterea competitivității companiei noastre atât din punct de vedere al calității, cât și al prețului.

Scopul companiei noastre este de a oferi piețelor produse de înaltă calitate, care să asigure o longevitate maximă în sectorul nostru și costuri de întreținere reduse, menținând în același timp prețuri competitive.

Acest lucru asigură protecția consumatorului împotriva costurilor irelevante.

Prețul corect este angajamentul nostru față de ei.

Știm, pentru aceeași sumă este posibil să se finalizeze mai multe proiecte și să se ajungă la mai mulți consumatori cu apă curată.

Mai mult, ne străduim să finalizăm mai multe proiecte de rețea de apă cu aceleași fonduri pentru a ne asigura că și mai mulți oameni pot experimenta beneficiile apei curate în casa lor.



CUPRINS

ROBINETI SI SUPAPE	2
HIDRANȚI	8
FITINGURI DIN FONTA DUCTILA	12
ADAPTORI FLANȘĂ ȘI CUPLAJE	20
SEI DE BRANSARE	24
ALTE PRODUSE	28
CERTIFICATE	31

ROBINET SERTAR PANA PN16 (F4)seria115



APLICAȚII

Robinet cu sertar pană pentru apă potabilă și lichide neutre până la 70°C

CARACTERISTICI DE PROIECTARE

Tijă din oțel inoxidabil neascendentă
 Pasaj liber
 Închidere cu cuplu redus
 Închidere în sensul acelor de ceasornic

Pană ghidată pentru a asigura etanșarea corectă
 100% etanș
 Fără zone de reținere
 Piuliță până înlocuibilă

CARACTERISTICI TEHNICE

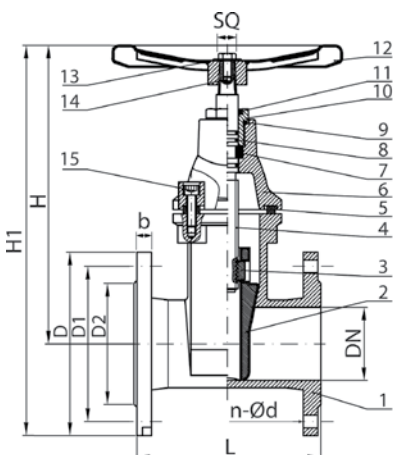
Număr certificat ACS - 18 ACC LY 702
 Proiectat în conformitate cu EN1074 și EN1171
 Dimensiuni față în față conform EN 558-1 seria 14 și DIN3202 (F4)
 Conexiuni la capătul flanșei conform EN1092-2: PN10 și PN16
 Presiune maximă de lucru: PN16 / 16 bar
 Temperatura de lucru: 0°C - + 70°C
 Pană complet vulcanizată în EPDM conform EN681
 Șuruburi din oțel inoxidabil
 Culoare RAL5015
 Acoperire cu pulbere epoxidică de minimum 250 μm grosime

OPERARE



ROBINEȚI DE ÎNCHIDERE

DN	Găurire flanșă	L	H	H1	D	D1	D2	b	n-Ød	SQ	KG	BLUGAST Nr. de ref.
40	PN10/16	140	220	295	150	110	84	16	4-Ø19	14	9	115040
50	PN10/16	150	230	312,5	165	125	99	16	4-Ø19	14	10,6	115050
65	PN10/16	170	265	357,5	185	145	118	16	4-Ø19	14	11	115065
80	PN10/16	180	290	390	200	160	132	16	8-Ø19	14	12,6	115080
80	PN10/16	180	290	390	200	160	132	16	4-Ø19	14	12,6	115H080
100	PN10/16	190	335	445	220	180	156	16	8-Ø19	17	18	115100
125	PN10/16	200	380	505	250	210	184	16	8-Ø19	19	26,9	115125
150	PN10/16	210	415	557,5	285	240	211	16	8-Ø23	19	30,2	115150
200	PN10	230	510	680	340	295	266	17	8-Ø23	19	53	115200
200	PN16	230	510	680	340	295	266	17	12-Ø23	19	53	115P200
250	PN10	250	600	800	400	350	319	19	12-Ø23	24	73,5	115250
250	PN16	250	600	800	400	355	319	19	12-Ø28	24	73,5	115P250
300	PN10	270	690	917,5	455	400	370	20,5	12-Ø23	27	107,4	115300
300	PN16	270	690	917,5	455	410	370	20,5	12-Ø28	27	107,4	115P300
350	PN10	290	790	1042,5	505	460	429	22,5	16-Ø23	27	158,4	115350
350	PN16	290	790	1050	520	470	429	22,5	16-Ø28	27	158,4	115P350
400	PN10	310	855	1137,5	565	515	480	24	16-Ø28	27	201	115400
400	PN16	310	855	1145	580	525	480	24	16-Ø31	27	201	115P400
500	PN10	350	1072	1407	670	620	582	31,5	20-Ø28	32	344	115500
500	PN16	350	1072	1429,5	715	650	609	31,5	20-Ø34	32	344	115P500
600	PN10	390	1228	1618	780	725	682	36	20-Ø31	32	543	115600
600	PN16	390	1228	1648	840	770	720	36	20-Ø37	32	543	115P600



Nr.	Articol	Material
1	Corp	EN-GJS-500-7
2	Pană	EN-GJS-500-7, EPDM
3	Piuliță tijă	din alamă
4	Tijă	AISI420
5	Garnitură de etanșare	EPDM
6	Capac	EN-GJS-500-7
7	Inel de localizare	din alamă
8	Inel de etanșare	EPDM
9	Inel de etanșare	EPDM
10	Piuliță de etanșare	din alamă
11	Inel de etanșare	EPDM
12	Roată de mână	EN-GJS-500-7
13	Șaibă	AISI304
14	Șurub	AISI304
15	Șurub	AISI304

Toate ilustrațiile, datele tehnice, dimensiunile (în mm) și greutatea (toate greutatea specificate în kg) nu sunt obligatorii și pot fi modificate.

ROBINET SERTAR PANA pentru actuator electric PN16 (F4) seria 15E



APLICAȚII

Robinet de închidere cu flanșă pentru apă potabilă și lichide neutre până la 70°C

CARACTERISTICI DE PROIECTARE

Tijă din oțel inoxidabil neascendentă Pană ghidată pentru a asigura etanșarea corectă
 Pasaj liber 100% etanș
 Închidere cu cuplu redus Fără zone de reținere
 Închidere în sensul acelor de ceasornic Flanșă superioară ISO5210 pentru montarea unui actuator

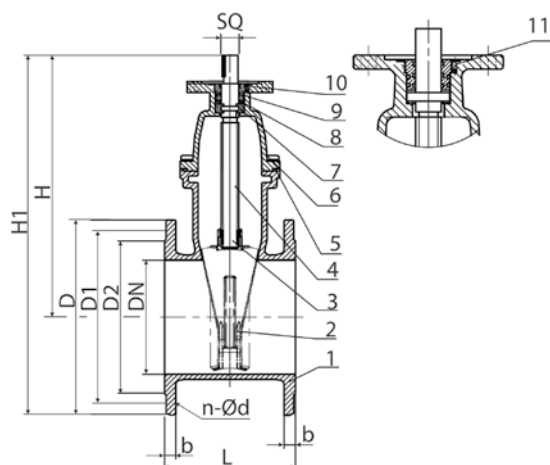
CARACTERISTICI TEHNICE

Numărul certificatului ACS - 18 ACC LY 702
 Proiectare în conformitate cu EN1074 și EN1171
 Dimensiuni față în față conform EN 558-1 seria 14 și DIN3202 (F4)
 Conexiuni la capătul flanșei conform EN1092-2: PN10 și PN16
 Conexiune flanșă superioară conform ISO5210
 Presiune maximă de lucru: PN16 / 16 bar
 Temperatura de lucru: 0°C - + 70°C
 Pană complet vulcanizată în EPDM conform EN681
 Șuruburi din oțel inoxidabil
 Culoare RAL5015
 Acoperire cu pulbere epoxidică de minimum 250 μm grosime

OPERARE



DN	Găurire flanșă	L	H	H1	D	D1	D2	b	n-Ød	Flanșă superioară ISO5210	SQ	Cuplu (Nm)	KG	BLUCAST Nr. de ref.
40	PN10/16	140	220	295	150	110	84	16	4-Ø19	F10	20	30	9,9	115E050
50	PN10/16	150	230	312,5	165	125	99	16	4-Ø19	F10	20	40	11,66	115E050
65	PN10/16	170	265	357,5	185	145	118	16	4-Ø19	F10	20	60	12,1	115E065
80	PN10/16	180	290	390	200	160	132	16	8-Ø19	F10	20	60	13,86	115E080
100	PN10/16	190	335	445	220	180	156	16	8-Ø19	F10	20	80	19,8	115E100
125	PN10/16	200	380	505	250	210	184	16	8-Ø19	F10	20	100	29,59	115E125
150	PN10/16	210	415	557,5	285	240	211	16	8-Ø23	F10	20	125	33,22	115E150
200	PN10	230	510	680	340	295	266	17	8-Ø23	F14	30	150	58,3	115E200
200	PN16	230	510	680	340	295	266	17	12-Ø23	F14	30	150	58,3	115EP200
250	PN10	250	600	800	400	350	319	19	12-Ø23	F14	30	200	81	115E250
250	PN16	250	600	800	400	355	319	19	12-Ø28	F14	30	200	81	115EP250
300	PN10	270	690	917,5	455	400	370	20,5	12-Ø23	F14	30	250	118	115E300
300	PN16	270	690	917,5	455	410	370	20,5	12-Ø28	F14	30	250	118	115EP300
350	PN10	290	790	1042,5	505	460	429	22,5	16-Ø23	F14	30	300	174	115E350
350	PN16	290	790	1050	520	470	429	22,5	16-Ø28	F14	30	300	174	115EP350
400	PN10	310	855	1137,5	565	515	480	24	16-Ø28	F14	30	350	221	115E400
400	PN16	310	855	1145	580	525	480	24	16-Ø31	F14	30	350	221	115EP400
500	PN10	350	1072	1407	670	620	582	31,5	20-Ø28	F16	35	500	379	115E500
500	PN16	350	1072	1429,5	715	650	609	31,5	20-Ø34	F16	35	500	379	115EP500
600	PN10	390	1228	1618	780	725	682	36	20-Ø31	F16	35	650	597	115E600
600	PN16	390	1228	1648	840	770	720	36	20-Ø37	F16	35	650	597	115EP600



Nr.	Articol	Material
1	Corp	EN-GJS-500-7
2	Pană	EN-GJS-500-7, EPDM
3	Piuliță tijă	din alamă
4	Tijă	AISI420
5	Garnitură de etanșare	EPDM
6	Capac	EN-GJS-500-7
7	Inel de localizare	din alamă
8	Inel O	EPDM
9	Inel O	EPDM
10	Garnitură	din alamă
11	Șurub	AISI304

Toate ilustrațiile, datele tehnice, dimensiunile (în mm) și greutatea (toate greutatea specificate în kg) nu sunt obligatorii și pot fi modificate.



ROBINET DE CONCESIE FILETAT PN16 seria 010



ROBINEȚI DE ÎNCHIDERE



APLICAȚII

Robinet de închidere filetat pentru apă potabilă și lichide neutre până la 70°C

CARACTERISTICI DE PROIECTARE

Tijă din oțel inoxidabil neascendentă
 Conexiune filetată conform PN-EN ISO 228-1
 Trecere dreaptă fără fante
 Închidere cu cuplu redus

Pană ghidată pentru a asigura etanșarea corectă
 100% etanș, clasa A
 Fără zone de reținere
 Închidere în sensul acelor de ceasornic

CARACTERISTICI TEHNICE

Cerințe și încercări: conform PN-EN 1074-1.2
 Presiune maximă de lucru: PN16 / 16 bar
 Temperatura de lucru: 0°C - + 70°C
 Acoperire cu pudră epoxidică de minimum 250 μm grosime, rezistentă la UV, culoare RAL5015
 CUPLU MAXIM: DN20- 20Nm; DN25- 25Nm; DN32- 30Nm; DN40- 40Nm; DN50- 50Nm
 Momentul maxim de închidere: DN20-5Nm; DN25- 5Nm; DN32- 10Nm; DN40- 10Nm; DN50- 40Nm
 Etanșare ax/ arbore: inel O
 Viteza maximă a apei: 4 m/s
 Șuruburi care conectează capacul de corp la robinetii DN32-50: încastate în matriță, acoperire protejată
 Pene la DN 20-DN40: Forjare din alamă, vulcanizată
 Pene la DN 50: vulcanizate peste tot cu o piuliță detașabilă
 Versiune cu ambele filete interne - cod VV, filete interne/externe - cod VI

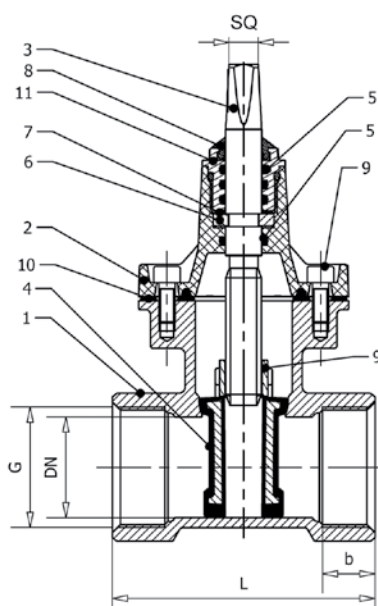
OPERARE



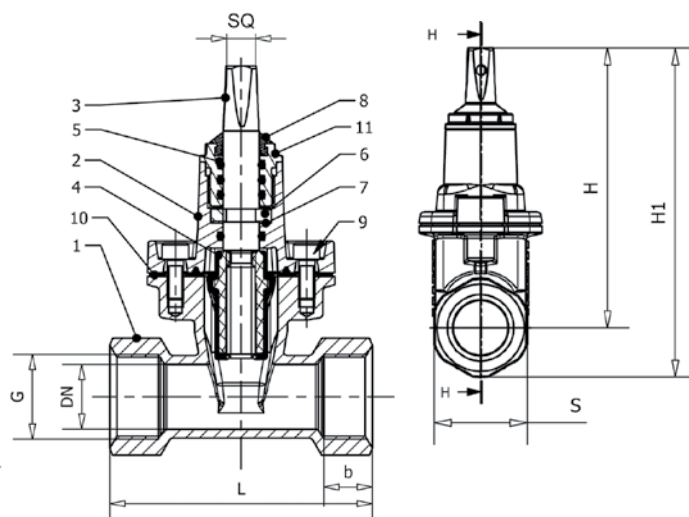
DN	L	H	H1	Threads G	S	b	SQ	KG	BLUCAST Nr. de ref.
20	110	125	147	3/4" int/int	41	22	14	1.2	010020VV
25	110	126	148	1" int/int	44	22	14	1.2	010025VV
32	130	164	193	1 1/4" int/int	54.5	24	14	2.1	010032VV
40	130	177	210	1 1/2" int/int	59.5	24	14	2.3	010040VV
50	130	200	230	2" int/int	70	26	14	3.2	010050VV
20	110	125	147	3/4" int/ext	41	22	14	1.2	010020VI
25	110	126	148	1" int/ext	44	22	14	1.2	010025VI
32	130	164	193	1 1/4" int/ext	54.5	24	14	2.1	010032VI
40	130	177	210	1 1/2" int/ext	59.5	24	14	2.3	010040VI
50	130	200	230	2" int/ext	70	26	14	3.2	010050VI

Nr.	Articol	Material	Standard
1	Corp robinet	EN-GJS 500-7	PN-EN 1563
2	Capac robinet	EN-GJS 500-7	PN-EN 1563
3	Tijă	din oțel inoxidabil	PN-EN 10088-1
4	Pană de cauciuc	EN-GJS 500-7/EPDM	PN-EN 1563/681-1
5	Inel de etanșare inel	O-EPDM	DIN 3771
6	Tijă semi-inel arc	din oțel	
7	Inel glisant din	poliamidă	
8	Raclet cu inel	EPDM	PN-EN 681-1
9	Șurub oțel	galvanizat cl. 8.8	PN-EN ISO 4762
10	Capac garnitură	EPDM	PN-EN 681-1
11	Manșon	din alamă	PN-EN 1982

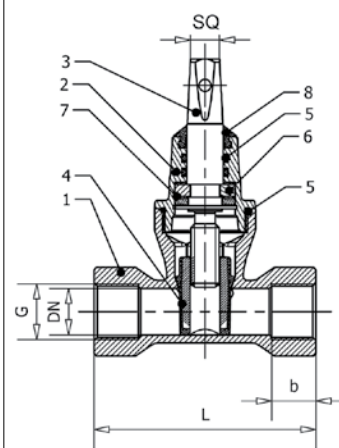
DN50



DN32-DN40



DN20-DN25



*Ne rezervăm dreptul de a modifica produsele.

Toate ilustrațiile, datele tehnice, dimensiunile (în mm) și greutatea (toate greutatea specificate în kg) nu sunt obligatorii și pot fi modificate.

SUPAPA DE SENS CU BILA seria ARV



APLICAȚII

Robinet cu bilă pentru apă potabilă și lichide neutre până la 70°C

CARACTERISTICI DE PROIECTARE

Construcție cu autocurățare

Pasaj liber

Demontarea ușoară a capacului superior pentru a îndepărta bila

Design simplu și compact

Poate fi instalat în poziții verticale și orizontale

CARACTERISTICI TEHNICE

Presiunea maximă de lucru: PN10 / PN16

Temperatura de lucru: 0°C - + 70°C

Bilă vulcanizată complet în EPDM (opțiune NBR disponibilă)

Culoare RAL5015

Acoperire cu pulbere epoxidică grosime 250 μm

Garnitură cap în EPDM

Versiune cu flanșă:

Proiectare în conformitate cu EN12050

Dimensiuni față în față conform:

EN558 seria 48 / DIN 3202 (F6)

Conexiuni la capătul flanșei conform

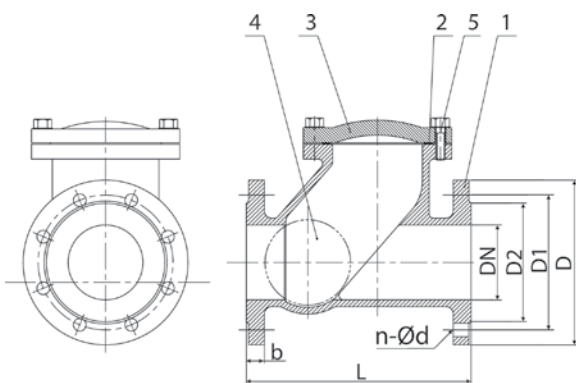
EN1092-2: PN10 și PN16

Versiune filetată:

Conexiuni filetate conform EN 10226-1



DN	Flanșă de foraj	L	D	D1	D2	b	n-Ød	KG	BLUCAST Nr. de ref.
32	1 1/4" filet	140	-	-	-	18	-	2,5	ARV032VV
40	1 1/2" filet	145	-	-	-	18	-	2,6	ARV040VV
50	2" filet	170	-	-	-	20	-	3,8	ARV050VV
50	PN10/16	200	165	125	102	19	4-Ø19	8,5	ARV050
65	PN10/16	240	185	145	122	19	4-Ø19	9,5	ARV065
80	PN10/16	280	200	160	138	19	8-Ø19	12	ARV080
100	PN10/16	300	220	180	158	19	8-Ø19	16	ARV100
125	PN10/16	350	250	210	188	19	8-Ø19	22	ARV125
150	PN10/16	400	285	240	212	19	8-Ø23	31	ARV150
200	PN10	500	340	295	268	20	8-Ø23	68	ARV200
250	PN10	600	405	350	319	22	12-Ø23	100	ARV250
300	PN10	700	460	400	370	24,5	12-Ø23	132	ARV300
400	PN10	900	580	515	480	28	16-Ø28	275	ARV400



Nr.	Articol	Material
1	Corp	EN-GJS-400-15
2	Garnitură	EPDM
3	Capac	EN-GJS-400-15
4	Bilă	din aluminiu + EPDM
5	Șuruburi	din oțel zincat 4.8 sau oțel inoxidabil AISI304

Toate ilustrațiile, datele tehnice, dimensiunile (în mm) și greutatea (toate greutățile specificate în kg) nu sunt obligatorii și pot fi modificate.

ROBINET FLUTURE seria VB



ROBINEȚI DE ÎNCHIDERE



APLICAȚII

Robinet fluture tip Wafer pentru apă potabilă și lichide neutre până la 70°C

CARACTERISTICI DE PROIECTARE

Tip Wafer pentru montare între două flanșe

Tijă din oțel inoxidabil

Indicator mecanic de poziție

Actuator de montare cu flanșă superioară ISO5211

Închidere în sensul acelor de ceasornic

100% etanș

CARACTERISTICI TEHNICE

Proiectare conform EN593

Dimensiuni față în față conform EN558: Seria 20

Conexiuni la capătul flanșei conform EN1092-2: PN10 și PN16

Conexiune cu flanșă superioară conform ISO5211

Presiune maximă de lucru: PN16 / 16 bar

Temperatura de lucru: 0 °C - + 70 °C

DN50-DN300 - acționat cu pârghie, DN350 și peste - cu cutie de viteze

Scaun EPDM

Șuruburi din oțel inoxidabil

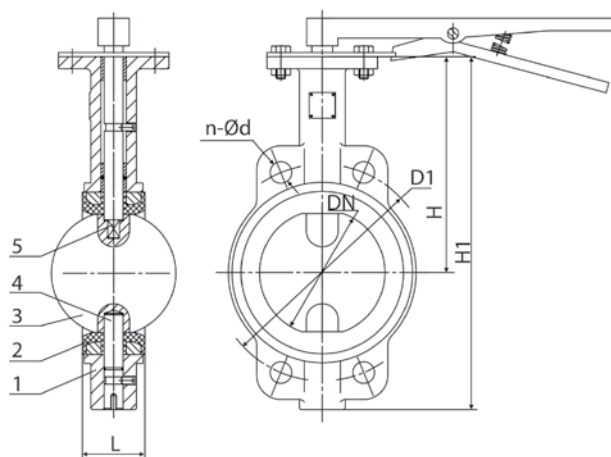
Culoare RAL5015

Acoperire cu pulbere epoxidică grosime 250 μm

OPERARE



DN	Găurire flanșă	L	H	H1	D1	n-Ød	Flanșă superioară ISO5211	KG	BLUCAST Nr. de ref.
50	PN10/16	43	69	147	125	4-Ø18	F05	3,7	VB050
65	PN10/16	46	82	155	145	4-Ø18	F05	4,4	VB065
80	PN10/16	46	98	163	160	4-Ø18	F05	4,9	VB080
100	PN10/16	52	111	176	180	8-Ø18	F07	6,5	VB100
125	PN10/16	56	123	205	210	8-Ø18	F07	7,8	VB125
150	PN10/16	56	139	216	240	8-Ø23	F07	9,2	VB150
200	PN10	60	172	253	295	8-Ø23	F10	14,7	VB200
250	PN10	68	209	280	350	12-Ø23	F10	21,2	VB250
300	PN10	78	241	332	400	12-Ø23	F10	35,2	VB300
350	PN10	79	267	368	460	16-Ø23	F12	58,8	VB350
400	PN10	90	298	400	515	16-Ø28	F14	101,2	VB400
500	PN10	132	349	480	620	20-Ø28	F14	160,1	VB500
600	PN10	156	410	562	725	20-Ø31	F16	257,5	VB600
50	PN10/16	43	69	147	125	4-Ø18	F05	3,7	VBSS050
65	PN10/16	46	82	155	145	4-Ø18	F05	4,4	VBSS065
80	PN10/16	46	98	163	160	4-Ø18	F05	4,9	VBSS080
100	PN10/16	52	111	176	180	8-Ø18	F07	6,5	VBSS100
150	PN10/16	56	139	216	240	8-Ø23	F07	9,2	VBSS150
200	PN10	60	172	253	295	8-Ø23	F10	14,7	VBSS200



Nr.	Articol	Material
1	Corp	EN-GJS-500-7
2	Scaun	EPDM
3	Disc	EN-GJS-500-7, nichelat
5		AU oțel inoxidabil CF8 (AISI304)
4	Tijă superioară	din oțel inoxidabil AISI420
5	Tijă inferioară	din oțel inoxidabil AISI420

Toate ilustrațiile, datele tehnice, dimensiunile (în mm) și greutatea (toate greutățile specificate în kg) nu sunt obligatorii și pot fi modificate.

ROBINET DE ÎNCHIDERE CUȚIT seria PS



APLICAȚII

Robinet de închidere cuțit pentru scaun rezistent pentru apă potabilă și lichide neutre până la 70°C

CARACTERISTICI DE PROIECTARE

Tijă din oțel inoxidabil
100% etanș
Etanșare direcțională unică sau dublă
Închidere în sensul acelor de ceasornic
Tijă neascendentă

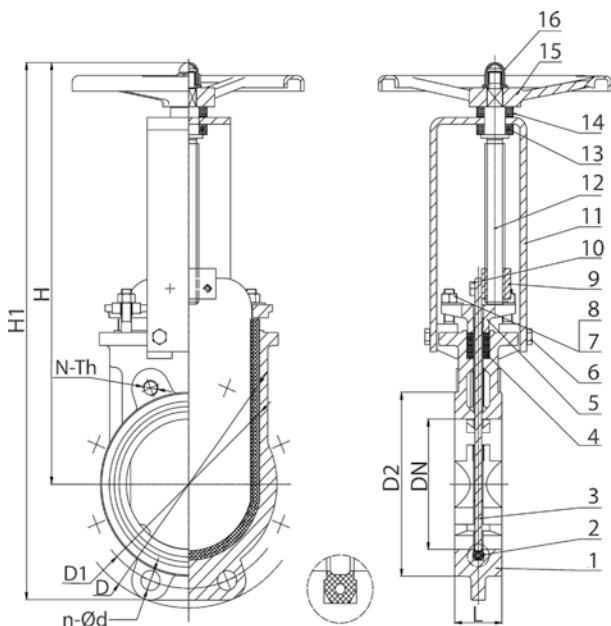
CARACTERISTICI TEHNICE

Proiectare conform EN1074
Conexiuni la capătul flanșei conform EN1092-2: PN10 și PN16
Presiune maximă de lucru: DN50-DN250 - PN10/10 bar,
DN300-DN400 - PN6/6 bar, DN500-DN600 - PN4/4 bar
Temperatura de lucru: 0°C - + 70°C
Scaun EPDM
Șuruburi din oțel inoxidabil
Culoare RAL5015
Acționat cu roată de mână (DN50-DN400), de la DN500 - cu cutie de viteze
Acoperire cu pulbere epoxidică grosime 250 μm

OPERARE



DN	Găurire flanșă	L	H	H1	D2	D1	D	n-Ød	n-Th	KG	BLUCAST Nr. de ref.
50	PN10/16	48	290	339,5	99	125	165	4-Ø18	4-M16	7	PS050
65	PN10/16	48	320	379	118	145	185	4-Ø18	4-M16	8	PS065
80	PN10/16	51	350	416	132	160	200	4-Ø18	8-M16	10	PS080
100	PN10/16	51	385	463	156	180	220	8-Ø18	8-M16	13	PS100
125	PN10/16	57	430	522	184	210	250	8-Ø18	8-M16	18	PS125
150	PN10/16	57	485	591	212	240	285	8-Ø23	8-M20	23	PS150
200	PN10	60	565	698	266	295	340	8-Ø23	8-M20	30	PS200
250	PN10	70	680	839,5	319	350	395	12-Ø23	12-M20	51	PS250
300	PN10	76	755	940	370	400	445	12-Ø23	12-M20	63	PS300
350	PN10	76	922	1137	430	460	505	16-Ø23	16-M20	87	PS350
400	PN10	89	970	1210	480	515	565	16-Ø28	16-M24	117	PS400
500	PN10	127	1330	1621	582	620	670	20-Ø28	20-M24	230	PS500
600	PN10	154	1460	1801	682	725	780	20-Ø31	20-M27	320	PS600



Nr.	Articol	Material
1	Corp	EN-GJS-400-15
2	Scaun	EPDM
3	Disc	AISI304
4	Etanșarea	PTFE
5	Manșon	WCB
6	Șurub	AISI201
7	Piuliță/șurub	AISI201
8	Piuliță/șurub	AISI201
9	Piuliță tijă	din alamă
10	Șurub	SS201
11	Colier	AISI A3
12	Tijă	AISI420
13	Rulment	din oțel inoxidabil
14	Capac rulment	AISI A3
15	Roată de mână	EN-GJS-400-15
16	Piuliță	AISI201

Toate ilustrațiile, datele tehnice, dimensiunile (în mm) și greutatea (toate greutățile specificate în kg) nu sunt obligatorii și pot fi modificate.



HIDRANT SUBTERAN PN16 seria PH



APLICAȚII

Hidrant subteran pentru protecție împotriva incendiilor și aplicații apă potabilă

CARACTERISTICI DE PROIECTARE

Piese interne și externe rezistente la coroziune
Sistem complet de drenaj
Închidere cu cuplu redus
Închidere în sensul acelor de ceasornic
100% etanș

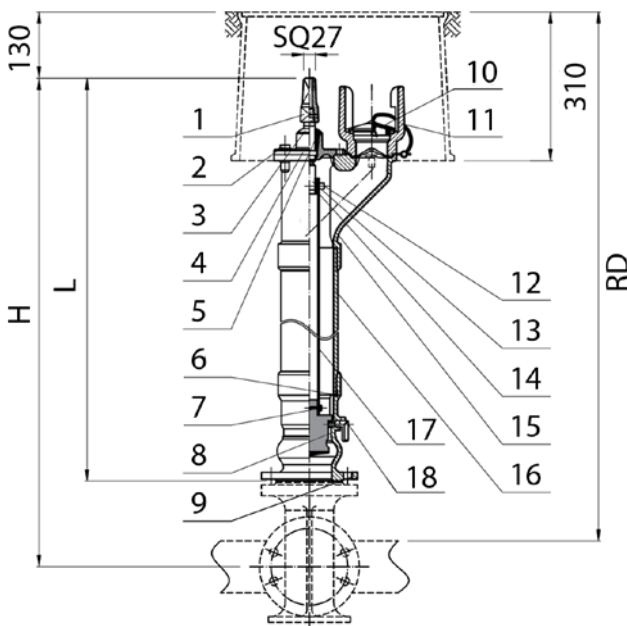
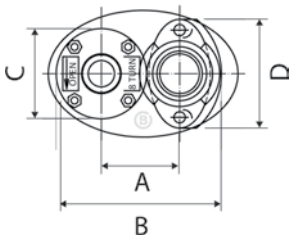
CARACTERISTICI TEHNICE

Conexiuni la capătul flanșei conform EN1092-2: PN10/PN16
Produs conform EN 1074-1; EN 1074-6; EN 14339
Priză cu baionetă conform DIN 3221 „C”
Presiune maximă de lucru: PN16 / 16 bar
Temperatură de funcționare: 0°C - +50°C.
Pană complet vulcanizată în EPDM
Culoare RAL5015
Acoperire cu pulbere epoxidică grosime 250 μm
Începutul deschiderii <3 rotiri, deschiderea completă după 8 rotiri

OPERARE



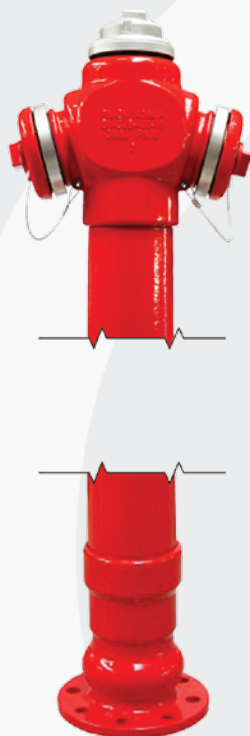
DN	Găurire flanșă	L	RD	H	A	B	C	D	KG	BLUCAST Nr. de ref.
80	PN10/16	500	750	665	130	255	150	180	30	PH0800500
80	PN10/16	750	1000	915	130	255	150	180	34	PH0800750
80	PN10/16	1000	1250	1165	130	255	150	180	39	PH0801000
80	PN10/16	1250	1500	1415	130	255	150	180	45	PH0801250
80	PN10/16	1500	1800	1715	130	255	150	180	50	PH0801500
100	PN10/16	750	1000	935	176	352	180	215	50	PH1000750
100	PN10/16	1000	1250	1185	176	352	180	215	56	PH1001000
100	PN10/16	1250	1500	1435	176	352	180	215	62	PH1001250
100	PN10/16	1500	1800	1735	176	352	180	215	70	PH1001500



Nr.	Articol	Material
1	Capac tijă	EN-GJS-500-7
2	Șuruburi	din oțel carbon 8.8 zincat
3	Piuliță de etanșare	din oțel carbon 8.8 zincat
4	Cap	EN-GJS-500-7
5	Tijă	din oțel inoxidabil
6	Garnitură	EPDM
7	Șurub	din oțel carbon 8.8 zincat
8	Corp inferior	EN-GJS-500-7
9	Corp inferior	EN-GJS-500-7
10	Capac	EN-GJS-500-7
11	Priză baionetă	EN-GJS-500-7
12	Șuruburi	din oțel carbon 8.8 zincate
13	Tijă	din oțel inoxidabil
14	Piuliță tijă	din bronz
15	Corp	EN-GJS-500-7
16	Conductă de conectare	EN-GJS-500-7

Toate ilustrațiile, datele tehnice, dimensiunile (în mm) și greutatea (toate greutățile specificate în kg) nu sunt obligatorii și pot fi modificate.

HIDRANT SUPRATERAN PN16 seria OH



APLICAȚII

Hidrant supraterean pentru protecție împotriva incendiilor și aplicații apă potabilă

CARACTERISTICI DE PROIECTARE

Piese interne și externe rezistente la coroziune
Drenaj complet după oprirea completă a fluxului
Sistem complet de drenaj
Tija din oțel inoxidabil cu filet laminat
Etanșarea tijeinelui O, dop de mașonerie protejat împotriva mediului

Dop de mașonerie forjat cu protecție împotriva deșurubării
Închidere cu cuplu redus
Închidere în sensul acelor de ceasornic
100% etanș

CARACTERISTICI TEHNICE

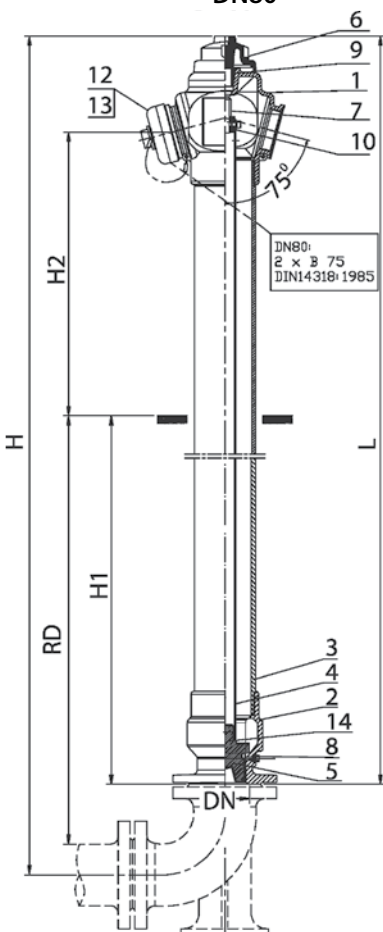
Conexiuni la capătul flanșei conform EN1092-2: PN10/PN16
Proiectare conform EN1074
Presiune maximă de lucru: PN16 / 16 bar
Temperatură de funcționare: 0°C - +50°C.
Pană complet vulcanizată în EPDM
Acoperire cu pulbere epoxidică grosime 250 μm
Începutul deschiderii <3 rotiri, deschiderea completă după 8 rotiri

OPERARE

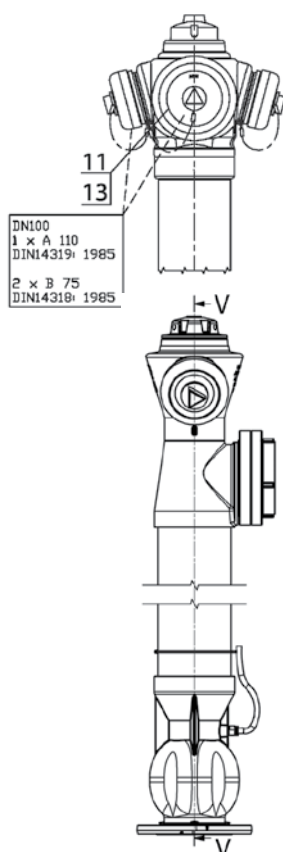


HIDRANȚI

DN80



DN100



DN	RD	L	H	H1	H2	KG	BLUCAST Nr. de ref.
80	1000	1640	1805	880	565	48	OH0801000
80	1250	1890	2065	1130	565	50	OH0801250
80	1500	2140	2315	1380	565	59	OH0801500
80	1800	2440	2615	1680	565	60	OH0801800
100	1250	1900	2080	1130	565	68	OH1001250
100	1500	2150	2330	1380	565	73	OH1001500
100	1800	2450	2630	1680	565	78	OH1001800

Nr.	Articol	Material
1	Cap din fontă	ductilă EN-GJS-400-15
2	Corp inferior din fontă	ductilă EN-GJS-400-15
3	Țeavă verticală din fontă	ductilă EN-GJS-400-15
4	Ax	din oțel
5	Clapetă robinet din fontă	ductilă EN-GJS-400-15
6	Capac din fontă	ductilă EN-GJS-400-15
7	Tijă	din oțel inoxidabil AISI420
8	Deshidratator	din alamă
9	Etanșare presetupă fontă	ductilă EN-GJS-400-15
10	Piuliță tijă	din alamă
11	Conector de ieșire 1	Aluminiu
12	Conector de ieșire 2	Aluminiu
13	Garnitură	EPDM
14	Șuruburi și piulițe	din oțel galvanizat

Toate ilustrațiile, datele tehnice, dimensiunile (în mm) și greutatele (toate greutatele specificate în kg) nu sunt obligatorii și pot fi modificate.



HIDRANT SUPRATERAN RETEZABIL seria OHB



APLICAȚII

Hidrant subteran pentru protecție împotriva incendiilor și aplicații apă potabilă

CARACTERISTICI DE PROIECTARE

Piese interne și externe rezistente la coroziune

Tijă din oțel inoxidabil cu filet laminat

Drenaj complet după întreruperea completă a fluxului

Sistem complet de drenaj

Dop de manșonare forjat cu protecție împotriva deșurubării

Flanșa casabilă și cuplul tijei asigură că nu există scurgeri

și reparații dacă sunt doborâte în trafic.

Închidere cu cuplu redus

Etanșarea tijei inelului O, dop de manșonare protejat împotriva mediului

Închidere în sensul acelor de ceasornic

Închidere unică

100% etanș

CARACTERISTICI TEHNICE

Conexiuni la capătul flanșei conform EN1092-2: PN10/PN16

Presiune maximă de lucru: PN16 / 16 bar

Temperatură de funcționare: 0°C - +50°C.

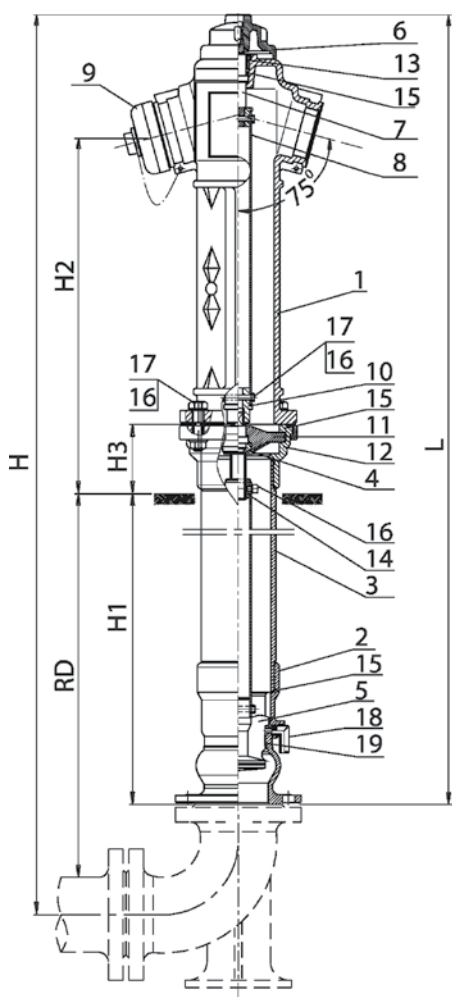
Pană complet vulcanizată în EPDM

Acoperire cu pulbere epoxidică grosime 250 μm

Acoperire cu pulbere epoxidică rezistentă la UV de minim 250 microni

Începutul deschiderii <3 rotiri, deschiderea completă după 8 rotiri

OPERARE



DN	Găurire flanșă	RD	L	H	H1	H2	KG	BLUCAST Nr. de ref.
80	PN10/16	1250	1890	2060	1130	640	49	OHB0801250
80	PN10/16	1500	2140	2310	1380	640	52	OHB0801500
80	PN10/16	1800	2440	2610	1680	640	60	OHB0801800
100	PN10/16	1250	1950	2150	1110	640	60	OHB1001250
100	PN10/16	1500	2200	2400	1360	640	65	OHB1001500
100	PN10/16	1800	2500	2700	1660	640	75	OHB1001800

Nr.	Articol	Material
1	Corp superior	EN-GJS-400-15
2	Corp inferior	EN-GJS-400-15
3	Coloană	EN-GJS-400-15
4	Capac	EN-GJS-400-15
5	Cap robinet	EN-GJS-400-15 + EPDM
6	Capac	EN-GJS-400-15
7	Tijă robinet	din oțel inoxidabil AISI420
8	Ax	din oțel
9	leșire 1	Aluminiu
10	leșire 2	Aluminiu
11	Garnitură	EPDM
12	Garnitură	EPDM
13	Etanșare presetupă	din alamă
14	Piuliță tijă	din alamă
15	Inel O	EPDM
16	Șurub	din oțel sau oțel inoxidabil AISI304
17	Piuliță	din oțel sau oțel inoxidabil AISI304
18	Deshidratator	din alamă
19	Scaun	din alamă

Toate ilustrațiile, datele tehnice, dimensiunile (în mm) și greutatea (toate greutățile specificate în kg) nu sunt obligatorii și pot fi modificate.



HIDRANT SUPRATERAN PN16 seria OHS, OHSG



APLICAȚII

Hidrânt suprateran pentru protecție împotriva incendiilor și aplicații apă potabilă

CARACTERISTICI DE PROIECTARE

Piese interne și externe rezistente la coroziune
Drenaj complet după întreruperea completă a fluxului
Sistem complet de drenaj
Tijă din oțel inoxidabil cu filet laminat
Etanșarea tijeii inelului O, dop de mașonare protejat împotriva mediului

Dop de mașonare forjat cu protecție împotriva deșurubării
Închidere cu cuplu redus
Închidere în sensul acelor de ceasornic
100% etanș

CARACTERISTICI TEHNICE

Conexiuni la capătul flanșei conform EN1092-2: PN10/PN16

Proiectare conform EN1074

Presiune maximă de lucru: PN10 / 16 bar

Pană complet vulcanizată în EPDM

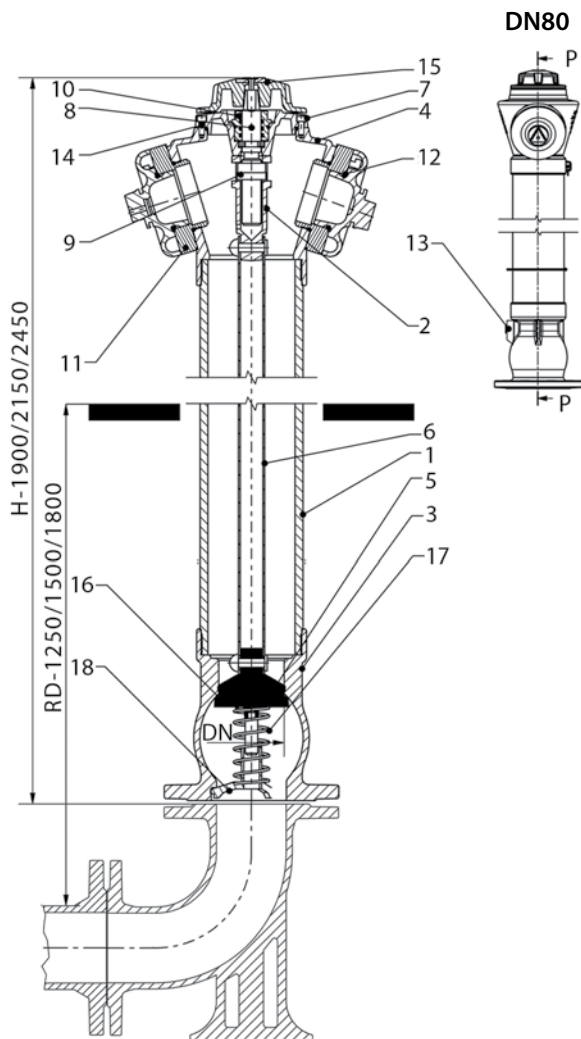
Acoperire cu pulbere epoxidică grosime 80 μm (250 μm la cerere) (epoxy + poliester)

Începutul deschiderii 4 <rotiri, deschiderea completă după 9 rotiri

Coloană din oțel - seria OHS, coloană din oțel galvanizat - seria OHSG

Orificii de evacuare conform DIN 14317 (DN80, DN100) și DIN14319 (DN100)

OPERARE



DN	RD	L	H	KG	BLUCAST Nr. de ref.
80	1250	1900	2070	39,5	OHS0801250
80	1500	2150	2320	40,4	OHS0801500
80	1800	2450	2620	52	OHS0801800
100	1250	1900	2070	54	OHS1001250
100	1500	2150	2320	56	OHS1001500
100	1800	2450	2620	58	OHS1001800
80	1250	1900	2070	39,5	OHSG0801250
80	1500	2150	2320	40,4	OHSG0801500
80	1800	2450	2620	52	OHSG0801800
100	1250	1900	2070	54	OHSG1001250
100	1500	2150	2320	56	OHSG1001500
100	1800	2450	2620	58	OHSG1001800

Nr.	Articol	Material
1	Coloană	de oțel (seria OHS) sau oțel galvanizat (seria OHSG)
2	Ghidaj	EN GJL-250
3	Corp inferior	EN GJL-250
4	Corp superior	EN GJL-250
5	Disc	EN GJL-250 / EPDM
6	Tijă pistonă	din oțel galvanizat
7	Capac	EN GJL-250
8	Tijă	din oțel inoxidabil
9	Piuliță	din alamă
10	Presetupă	din alamă
11	Capac	aliaj de aluminiu
12	Inel O	EPDM
13	Deshidratator	din plastic
14	Șurub	di oțel inoxidabil A2
15	Buton	EN GJL-250

Toate ilustrațiile, datele tehnice, dimensiunile (în mm) și greutatele (toate greutatele specificate în kg) nu sunt obligatorii și pot fi modificate.



TEU EGAL CU FLANSE seria T

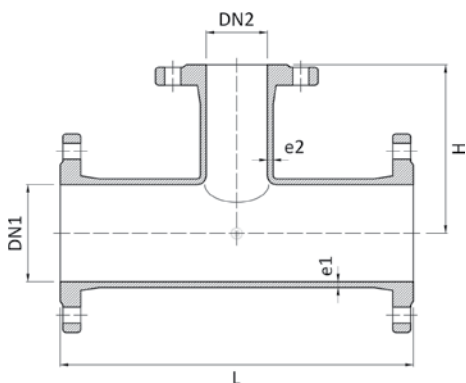


CARACTERISTICI TEHNICE

Conexiuni la capătul flanșei conform EN1092-2: PN10/PN16
 Proiectat conform EN545
 Presiune maximă de lucru: PN16 / 16 bar
 Temperatura de lucru: 0°C - + 70°C
 Culoare RAL5015
 Acoperire cu pulbere epoxidică grosime 250 μm
 Corp din fontă ductilă EN-GJS-500-7
 Acoperire epoxidică aprobată WRAS, acoperire epoxidică aprobată ACS la cerere

FITINGURI DIN FONTA DUCTILA

DN1	DN2	Găurire flanșă	L	H	e1	e2	Greutate	BLUCAST Nr. de ref.	DN1	DN2	Găurire flanșă	L	H	e1	e2	Greutate	BLUCAST Nr. de ref.
50	50	PN10/16	300	150	7	7	9.8	T050050	250	150	PN10	485	280	9	7.5	62	T250150
65	50	PN10/16	330	160	7	7	12	T065050	250	150	PN16	485	280	9	7.5	62	T250150P
65	65	PN10/16	330	165	7	7	13	T065065	250	200	PN10	540	290	9	8.4	64.8	T250200
80	50	PN10/16	310	150	7	7	13	T080050	250	200	PN16	540	290	9	8.4	64.8	T250200P
80	65	PN10/16	320	165	7	7	13.5	T080065	250	250	PN10	600	300	9	9	89	T250250
80	80	PN10/16	330	165	7	7	11.9	T080080	250	250	PN16	600	300	9	9	89	T250250P
100	50	PN10/16	320	170	7.2	7	12.7	T100050	300	80	PN10	425	290	9.6	7	62	T300080
100	65	PN10/16	360	175	7.2	7	13.5	T100065	300	80	PN16	425	290	9.6	7	62	T300080P
100	80	PN10/16	330	175	7.2	7	15.4	T100080	300	100	PN10	450	300	9.6	7.2	65	T300100
100	100	PN10/16	360	180	7.2	7.2	15.3	T100100	300	100	PN16	450	300	9.6	7.2	65	T300100P
150	50	PN10/16	335	180	7.8	7	27.8	T150050	300	150	PN10	505	310	9.6	7.5	82	T300150
150	65	PN10/16	440	205	7.8	7	28	T150065	300	150	PN16	505	310	9.6	7.5	82	T300150P
150	80	PN10/16	360	205	7.8	7	28.5	T150080	300	200	PN10	565	320	9.6	8.4	85	T300200
150	100	PN10/16	440	205	7.8	7.2	29.5	T150100	300	200	PN16	565	320	9.6	8.4	85	T300200P
150	150	PN10/16	440	215	7.8	7.8	30.7	T150150	300	250	PN10	620	330	9.6	9	90	T300250
200	50	PN10	380	225	8.4	7	32	T200050	300	300	PN10	680	340	9.6	9.6	100.9	T300300
200	65	PN10	380	225	8.4	7	32.8	T200065	300	300	PN16	680	340	9.6	9.6	100.9	T300300P
200	80	PN10	380	225	8.4	7	30.9	T200080	350	350	PN10	760	380	10.2	10.2	128	T350350
200	100	PN10	400	230	8.4	7.2	35.5	T200100	400	80	PN10	470	350	10.2	7	91	T400080
200	100	PN16	400	230	8.4	7.2	35.5	T200100P	400	100	PN10	490	350	10.2	7.2	91	T400100
200	150	PN10	460	245	8.4	7.8	40.5	T200150	400	150	PN10	550	350	10.8	7.5	97.5	T400150
200	150	PN16	460	245	8.4	7.8	40.5	T200150P	400	200	PN10	610	350	10.8	8.4	113.1	T400200
200	200	PN10	460	260	8.4	8.4	45.4	T200200	400	250	PN10	665	380	10.8	9	125.1	T400250
200	200	PN16	460	260	8.4	8.4	45.4	T200200P	400	300	PN10	725	400	10.8	9.6	138.4	T400300
250	65	PN10	405	265	9	7	45	T250065	400	400	PN10	840	420	10.8	10.8	163.3	T400400
250	80	PN10	405	265	9	7	48	T250080	500	80	PN10	515	400	12	7	129.5	T500080
250	100	PN10	425	270	9	7.2	52.6	T250100	500	100	PN10	535	400	12	7.2	133.5	T500100
250	100	PN16	425	270	9	7.2	52.6	T250100P	500	150	PN10	600	410	12	7.8	146.6	T500150
									500	200	PN10	650	415	12	8.4	157.5	T500200
									500	250	PN10	680	430	12	8.4	166.9	T500250
									500	300	PN10	740	500	12	9.6	150	T500300
									500	400	PN10	885	480	12	10.8	216.9	T500400
									500	500	PN10	1000	500	12	12	252	T500500
									600	100	PN10	550	450	13.2	7.2	180.4	T600100
									600	150	PN10	650	450	13.2	7.8	203.8	T600150
									600	200	PN10	700	450	13.2	8.4	211	T600200
									600	250	PN10	740	480	13.2	8.4	230	T600250
									600	300	PN10	810	500	13.2	9.6	250.3	T600300
									600	400	PN10	930	530	13.2	10.8	285.8	T600400
									600	500	PN10	1000	545	13.2	12	314.1	T600500
									600	600	PN10	1100	550	13.2	13.2	355.0	T600600



Toate ilustrațiile, datele tehnice, dimensiunile (în mm) și greutatea (toate greutățile specificate în kg) nu sunt obligatorii și pot fi modificate.



CRUCE CU PRINDERE FLANSA seria TT



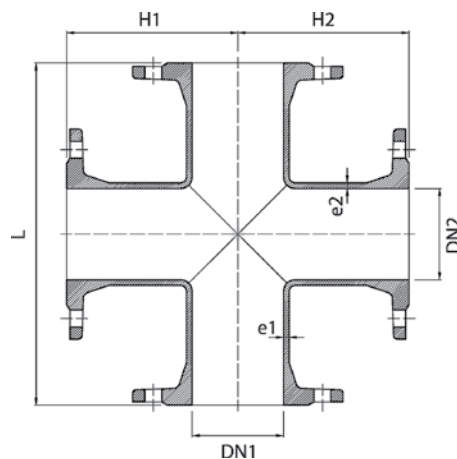
CARACTERISTICI TEHNICE

Conexiuni la capătul flanșei conform EN1092-2
 Găurirea flanșelor: PN10/16, începând de la DN200 - PN10
 Proiectat conform EN545
 Presiune maximă de lucru: PN16 / 16 bar
 Temperatura de lucru: 0°C - + 70°C
 Culoare RAL5015
 Acoperire cu pulbere epoxidică grosime 250 μm
 Corp din fontă ductilă EN-GJS-500-7
 Acoperire epoxidică aprobată WRAS,
 Acoperire epoxidică aprobată ACS la cerere



FITINGURI DIN FONTA DUCTILA

DN1	DN2	Găurire flanșă	L	H1	H2	e1	e2	Greutate	BLUCAST Nr. de ref.
50	50	PN10/16	300	165	165	7	7	13,8	TT050
65	65	PN10/16	330	165	165	7	7	19,5	TT065
80	80	PN10/16	330	165	165	7	7	21,5	TT080
100	50	PN10/16	360	180	180	7,2	7	21,5	TT100050
100	80	PN10/16	360	180	170	7,2	7	22	T100080
100	100	PN10/16	360	180	180	7,2	7,2	21,4	TT100
150	80	PN10/16	360	220	200	7,2	7	30	TT150080
150	100	PN10/16	380	220	220	7,8	7,2	36,0	TT150100
150	150	PN10/16	440	220	220	7,8	7,8	47,1	TT150
200	100	PN10	400	260	260	8,4	7,2	40,3	TT200100
200	150	PN10	460	260	260	8,4	7,8	51,0	TT200150
200	200	PN10	520	260	260	8,4	8,4	66,0	TT200
200	200	PN16	520	260	260	8,4	8,4	66,0	TT200P
250	100	PN10	425	270	270	9	9	55,4	TT250100
250	250	PN10	600	300	300	9	9	90,0	TT250
300	100	PN10	450	300	300	9,6	9,6	70,6	TT300100
300	150	PN10	505	310	310	9,6	9,6	80,8	TT300150
300	200	PN10	520	320	320	9,6	9,6	92,3	TT300200
300	300	PN10	680	340	340	9,6	9,6	124,0	TT300
350	350	PN10	760	380	380	10,8	10,8	156	TT350
400	100	PN10	490	360	360	8,4	10,8	100,0	TT400100
400	150	PN10	550	370	370	9,1	10,8	113,0	TT400150
400	400	PN10	840	420	420	10,8	10,8	197,0	TT400
500	500	PN10	1000	500	500	12	12	312	TT500
600	600	PN10	1100	500	500	13,2	13,2	443	TT600



Toate ilustrațiile, datele tehnice, dimensiunile (în mm) și greutatele (toate greutatele specificate în kg) nu sunt obligatorii și pot fi modificate.



COT CU FLANȘE 90° seria Q



CARACTERISTICI TEHNICE

Conexiuni la capătul flanșei conform EN1092-2: PN10 sau PN16
Proiectat conform EN545
Presiune maximă de lucru: PN16 / 16 bar
Temperatura de lucru: 0°C - + 70°C
Culoare RAL5015
Acoperire cu pulbere epoxidică grosime 250 μm
Corp din fontă ductilă EN-GJS-500-7
Acoperire epoxidică aprobată WRAS,
Acoperire epoxidică aprobată ACS la cerere

COT CU FLANȘE 45° seria FFK

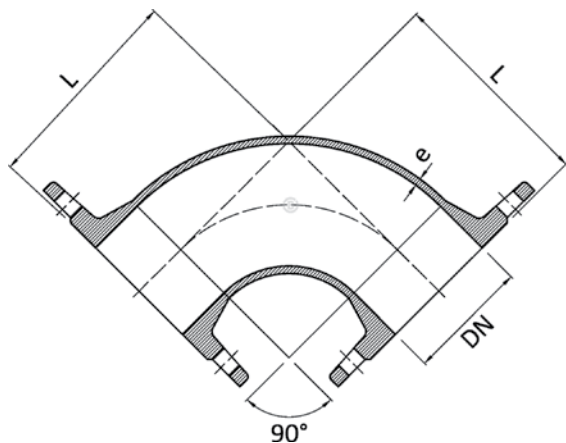


CARACTERISTICI TEHNICE

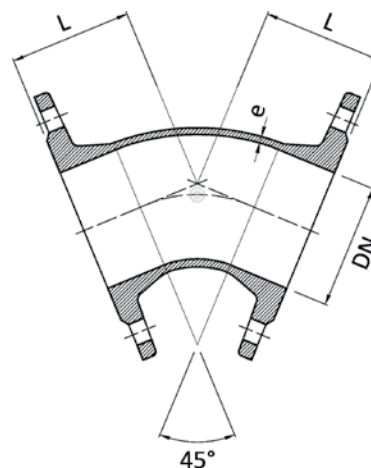
Conexiuni la capătul flanșei conform EN1092-2: PN10/PN16
Proiectat conform EN545
Presiune maximă de lucru: PN16 / 16 bar
Temperatura de lucru: 0°C - + 70°C
Culoare RAL5015
Acoperire cu pulbere epoxidică grosime 250 μm
Corp din fontă ductilă EN-GJS-500-7
Acoperire epoxidică aprobată WRAS,
Acoperire epoxidică aprobată ACS la cerere

FITINGURI DIN FONTA DUCTILA

DN	Găurire flanșă	L	e	Greutate	BLUCAST Nr. de ref.
50	PN10/16	150	7	6.1	Q050
65	PN10/16	160	7	8.5	Q065
80	PN10/16	165	7	9.7	Q080
100	PN10/16	180	7.2	11.9	Q100
150	PN10/16	220	7.8	18.3	Q150
200	PN10	260	8.4	33.6	Q200
200	PN16	260	8.4	33.6	Q200P
250	PN10	350	9	52	Q250
250	PN16	350	9	52	Q250P
300	PN10	400	9.6	72	Q300
300	PN16	400	9.6	72	Q300P
400	PN10	500	10.4	151	Q400
500	PN10	600	12	190	Q500
600	PN10	700	13.2	286	Q600



DN	Găurire flanșă	L	e	Greutate	BLUCAST Nr. de ref.
50	PN10/16	150	7	7.6	FFK050
65	PN10/16	165	7	8.7	FFK065
80	PN10/16	130	7	9.3	FFK080
100	PN10/16	140	7.2	10.8	FFK100
150	PN10/16	160	7.8	19	FFK150
200	PN10	180	8.4	28	FFK200
250	PN10	245	9	46	FFK250
300	PN10	275	9.6	64	FFK300
400	PN10	325	10.4	96	FFK400
500	PN10	375	12	145	FFK500
600	PN10	400	13.2	211	FFK600



Toate ilustrațiile, datele tehnice, dimensiunile (în mm) și greutatea (toate greutățile specificate în kg) nu sunt obligatorii și pot fi modificate.



REDUCTIE CU PRINDERE FLANSA seria FFR



CARACTERISTICI TEHNICE

Conexiuni la capătul flanșei conform EN1092-2: PN10/PN16

Proiectat conform EN545

Presiune maximă de lucru: PN16 / 16 bar

Temperatura de lucru: 0°C - + 70°C

Culoare RAL5015

Acoperire cu pulbere epoxidică grosime 250 μm

Corp din fontă ductilă EN-GJS-500-7

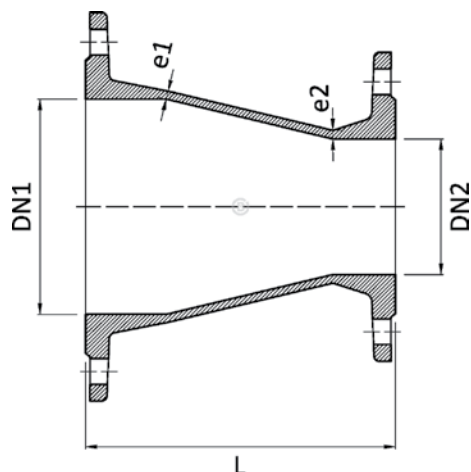
Acoperire epoxidică aprobată WRAS,

Acoperire epoxidică aprobată ACS la cerere



FITINGURI DIN FONTA DUCTILIA

DN1	DN2	Găurire flanșă	L	e1	e2	Greutate	BLUCAST Nr. de ref.	DN1	DN2	Găurire flanșă	L	e1	e2	Greutate	BLUCAST Nr. de ref.
65	50	PN10/16	200	7	7		FFR065050	250	150	PN16	300	9	7.8	26	FFR250150P
80	50	PN10/16	200	7	7	5.9	FFR080050	250	200	PN10	300	9	8.4	29.5	FFR250200
80	65	PN10/16	200	7	7	6	FFR080065	250	200	PN16	300	9	8.4	29.5	FFR250200P
100	50	PN10/16	200	7.2	7	6.8	FFR100050	300	100	PN10	300	9.6	7.2	30.3	FFR300100
100	65	PN10/16	200	7.2	7	8.8	FFR100065	300	100	PN16	300	9.6	7.2	30.3	FFR300100P
100	80	PN10/16	200	7.2	7	8	FFR100080	300	150	PN10	300	9.6	7.8	32.1	FFR300150
125	100	PN10/16	200	7.4	7	8.5	FFR125100	300	200	PN10	300	9.6	8.4	33	FFR300200
150	50	PN10/16	200	7.8	7	9.7	FFR150050	300	200	PN16	300	9.6	8.4	33	FFR300200P
150	65	PN10/16	200	7.8	7	9.8	FFR150065	300	250	PN10	300	9.6	9	34	FFR300250
150	80	PN10/16	200	7.8	7	10	FFR150080	300	250	PN16	300	9.6	9	34	FFR300250P
150	100	PN10/16	200	7.8	7.2	10.1	FFR150100	400	100	PN10	300	10.8	9	51	FFR400100
200	80	PN10	300	8.4	7	17.5	FFR200080	400	150	PN10	300	10.8	9	51	FFR400150
200	80	PN16	300	8.4	7	17.5	FFR200080P	400	200	PN10	300	10.8	9	73.5	FFR400200
200	100	PN10	300	8.4	7.2	21.9	FFR200100	400	250	PN10	300	10.8	9	50	FFR400250
200	100	PN16	300	8.4	7.2	21.9	FFR200100P	400	300	PN10	300	10.8	9	58	FFR400300
200	150	PN10	300	8.4	7.8	22.7	FFR200150	500	300	PN10	300	12	12	110	FFR500300
200	150	PN16	300	8.4	7.8	22.7	FFR200150P	500	400	PN10	300	12	12	94	FFR500400
250	100	PN10	300	9	7.2	24.2	FFR250100	600	300	PN10	400	13.2	13.2	152	FFR600300
250	100	PN16	300	9	7.2	24.2	FFR250100P	600	400	PN10	300	13.2	13.2	142	FFR600400
250	150	PN10	300	9	7.8	26	FFR250150								



Toate ilustrațiile, datele tehnice, dimensiunile (în mm) și greutatele (toate greutatele specificate în kg) nu sunt obligatorii și pot fi modificate.



STUT CU PRINDERE FLANSA seria FF

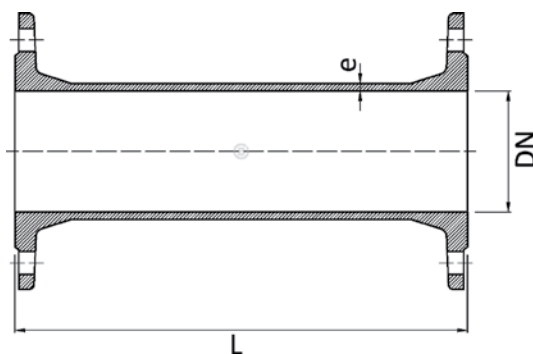


CARACTERISTICI TEHNICE

Conexiuni la capătul flanșei conform EN1092-2
 Proiectat conform EN545
 Presiune maximă de lucru: PN16 / 16 bar
 Temperatura de lucru: 0°C - + 70°C
 Culoare RAL5015
 Acoperire cu pulbere epoxidică grosime 250 μm
 Găurirea flanșelor: PN10/16, începând de la DN200 - PN10
 Corp din fontă ductilă EN-GJS-500-7
 Acoperire epoxidică aprobată WRAS,
 Acoperire epoxidică aprobată ACS la cerere

FITINGURI DIN FONTA DUCTILA

DN	Găurire flanșă	L	e	Greutate	BLUCAST Nr. de ref.	DN	Găurire flanșă	L	e	Greutate	BLUCAST Nr. de ref.
50	PN10/16	100	7	4.8	FF050100	150	PN10/16	200	7.8	14.5	FF150200
50	PN10/16	200	7	6.5	FF050200	150	PN10/16	300	7.8	16.2	FF150300
50	PN10/16	300	7	9	FF050300	150	PN10/16	400	7.8	22.4	FF150400
50	PN10/16	400	7	10	FF050400	150	PN10/16	500	7.8	24	FF150500
50	PN10/16	500	7	11	FF050500	150	PN10/16	1000	7.8	46.5	FF1501000
50	PN10/16	1000	7	15	FF0501000	200	PN10	100	8.4	18.9	FF200100
80	PN10/16	100	7	6.4	FF080100	200	PN10	200	8.4	23	FF200200
80	PN10/16	200	7	7.1	FF080200	200	PN10	300	8.4	28.5	FF200300
80	PN10/16	300	7	7.9	FF080300	200	PN10	400	8.4	32	FF200400
80	PN10/16	400	7	9	FF080400	200	PN10	500	8.4	37	FF200500
80	PN10/16	500	7	12.1	FF080500	200	PN10	1000	8.4	60	FF2001000
80	PN10/16	1000	7	22.9	FF0801000	250	PN10	1000	9	78	FF2501000
100	PN10/16	100	7.2	8	FF100100	300	PN10	100	9.6	41.6	FF300100
100	PN10/16	200	7.2	8.5	FF100200	300	PN10	200	9.6	44.6	FF300200
100	PN10/16	300	7.2	9.9	FF100300	300	PN10	300	9.6	49.5	FF300300
100	PN10/16	400	7.2	11	FF100400	300	PN10	400	9.6	60	FF300400
100	PN10/16	500	7.2	12.8	FF100500	300	PN10	500	9.6	71.8	FF300500
100	PN10/16	1000	7.2	24.5	FF1001000	300	PN10	1000	9.6	130	FF3001000
150	PN10/16	100	7.8	13	FF150100						



Toate ilustrațiile, datele tehnice, dimensiunile (în mm) și greutatea (toate greutățile specificate în kg) nu sunt obligatorii și pot fi modificate.



COT CU PICIOR 90° seria N



CARACTERISTICI TEHNICE

Conexiuni la capătul flanșei conform EN1092-2: PN10/PN16
 Proiectat conform EN545
 Presiune maximă de lucru: PN16 / 16 bar
 Temperatura de lucru: 0°C - + 70°C
 Culoare RAL5015
 Acoperire cu pulbere epoxidică grosime 250 μm
 Corp din fontă ductilă EN-GJS-500-7
 Acoperire epoxidică aprobată WRAS,
 Acoperire epoxidică aprobată ACS la cerere

REDUCTIE FLANSE CU PREZOANE seria XR



CARACTERISTICI TEHNICE

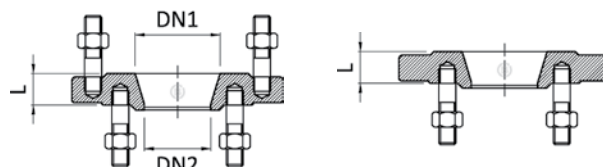
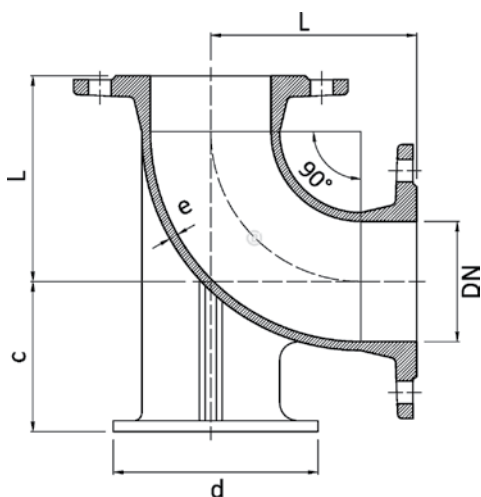
Conexiuni la capătul flanșei conform EN1092-2
 Găurirea flanșelor: PN10/16, începând de la DN200 - PN10
 Presiune maximă de lucru: PN16 / 16 bar
 Temperatura de lucru: 0°C - + 70°C
 Culoare RAL5015
 Acoperire cu pulbere epoxidică grosime 250 μm
 Corp din fontă ductilă EN-GJS-500-7
 Acoperire epoxidică aprobată WRAS
 Șuruburi, piulițe și șaibe - oțel carbon 8,8 galvanizat la cald



FITINGURI DIN FONTA DUCTILA

DN	Găurire flanșă	L	C	d	e	Greutate	BLUCAST Nr. de ref.
80	PN10/16	165	110	180	7	12.2	N080
100	PN10/16	180	125	200	7.2	15	N100
150	PN10/16	220	160	250	7.8	30.5	N150
200	PN10	260	190	300	8.4	47.5	N200
250	PN10	350	225	350	9	76.8	N250
300	PN10	400	255	400	9.6	109	N300
400	PN10	500	320	500	10.8	185	N400
500	PN10	600	385	600	12	292	N500
600	PN10	700	450	700	13.2	446	N600

DN1	DN2	Găurire flanșă	L	Șuruburi	Greutate	BLUCAST Nr. de ref.
665	50	PN10/16	32	D	5	XR065050
80	50	PN10/16	32	D	5.1	XR080050
80	65	PN10/16	32	D	5.7	XR080065
100	50	PN10/16	32	D	6	XR100050
100	65	PN10/16	32	D	6.1	XR100065
100	80	PN10/16	55	D	9.6	XR100080
150	65	PN10/16	37	S	10.2	XR150065
150	80	PN10/16	32	S	8.7	XR150080
150	100	PN10/16	32	D	10.2	XR150100
200	65	PN10	55	S	20.5	XR200065
200	80	PN10	50	S	19	XR200080
200	100	PN10	50	S	13.4	XR200100
200	150	PN10	32	S	14.3	XR200150
250	100	PN10	40	D	21.2	XR250100
250	150	PN10	35	S	17	XR250150
250	200	PN10	35	D	18.3	XR250200
300	80	PN10	43	D	29.7	XR300080
300	100	PN10	43	D	28.9	XR300100
300	150	PN10	43	D	28.6	XR300150
300	200	PN10	35	S	20	XR300200
300	250	PN10	35	D	21.8	XR300250
400	100	PN10	43	D	36.5	XR400100
400	150	PN10	43	D	41	XR400150
400	200	PN10	44	D	44	XR400200
400	250	PN10	44	D	42.3	XR400250
400	300	PN10	49	D	47	XR400300
500	300	PN10	51	D	57	XR500300
500	400	PN10	51	D	49	XR500400



Înșurubat: S- set unic, D- set dublu

Toate ilustrațiile, datele tehnice, dimensiunile (în mm) și greutatele (toate greutatele specificate în kg) nu sunt obligatorii și pot fi modificate.



FLANȘĂ OARBĂ seria X

FLANȘĂ OARBĂ FILETATĂ seria XS



CARACTERISTICI TEHNICE

Conexiuni la capătul flanșei conform EN1092-2: PN10/PN16
 Proiectat conform EN545
 Presiune maximă de lucru: PN16 / 16 bar
 Temperatura de lucru: 0°C - + 70°C
 Culoare RAL5015
 Acoperire cu pulbere epoxidică grosime 250 μm
 Corp din fontă ductilă EN-GJS-500-7
 Acoperire epoxidică aprobată WRAS,
 Acoperire epoxidică aprobată ACS la cerere

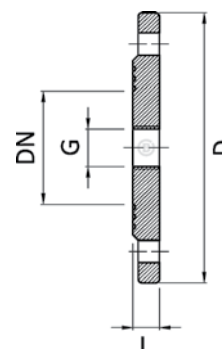
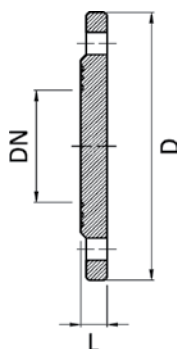
CARACTERISTICI TEHNICE

Conexiuni la capătul flanșei conform EN1092-2: PN10/PN16
 Proiectat conform EN545
 Presiune maximă de lucru: PN16 / 16 bar
 Temperatura de lucru: 0°C - + 70°C
 Culoare RAL5015
 Acoperire cu pulbere epoxidică grosime 250 μm
 Corp din fontă ductilă EN-GJS-500-7
 Găurire universală flanșă PN10 / 16

FITINGURI DIN FONTA DUCTILA

DN	Găurire flanșă	D	L	Greutate	BLUCAST Nr. de ref.
50	PN10/16	165	19	2.4	X050
65	PN10/16	185	19	2.8	X065
80	PN10/16	200	19	3.5	X080
100	PN10/16	220	19	4.1	X100
150	PN10/16	285	19	8.1	X150
200	PN10	340	20	9	X200
250	PN10	400	22	18.7	X250
300	PN10	455	24.5	23.5	X300
400	PN10	565	24.5	41.1	X400
500	PN10	670	26.5	61.1	X500
600	PN10	780	30	94.1	X600

DN	Găurire flanșă	G	D	L	Greutate	BLUCAST Nr. de ref.
50	PN10/16	1"	165	17	2.5	XS0501
50	PN10/16	1 1/4"	165	17	2.5	XS050114
50	PN10/16	1 1/2"	165	17	2.5	XS0502
50	PN10/16	2"	165	17	2.5	XS0502
65	PN10/16	1"	185	19	2.8	XS0651
65	PN10/16	1 1/4"	185	19	2.8	XS065114
65	PN10/16	2"	185	19	2.8	XS0652
80	PN10/16	1"	200	19	3	XS0801
80	PN10/16	1 1/4"	200	19	3	XS080114
80	PN10/16	2"	200	19	3	XS0802
100	PN10/16	1"	220	21	4	XS1001
100	PN10/16	1 1/4"	220	21	4	XS100114
100	PN10/16	1 1/2"	220	21	4	XS100112
100	PN10/16	2"	220	21	4	XS1002
150	PN10/16	2"	285	23	7	XS1502
200	PN10/16	2"	340	23	14	XS2002
250	PN10/16	2"	400	25	19	XS2502
300	PN10/16	2"	455	25	30	XS3002



Toate ilustrațiile, datele tehnice, dimensiunile (în mm) și greutatea (toate greutățile specificate în kg) nu sunt obligatorii și pot fi modificate.

COMPENSATOR DE MONTAJ seria DJ



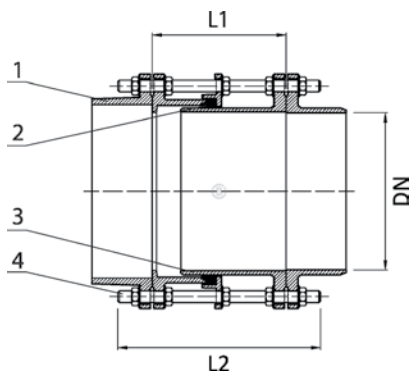
CARACTERISTICI TEHNICE

Conexiuni la capătul flanșei conform EN1092-2: PN10/PN16
 Proiectat conform EN545
 Presiune maximă de lucru: PN16 / 16 bar
 Temperatura de lucru: 0°C - + 70°C
 Culoare RAL5015
 Acoperire pulbere epoxidică grosime 250 μm
 Corp din fontă ductilă EN-GJS-500-7
 Șuruburi, piulițe și șaibe - oțel carbon 8,8 galvanizat la cald
 Garnitură - EPDM



FITINGURI DIN FONTA DUCTILA

Marime nominala	Găurire flanșă	D	L1 min	L1 max	Șurub	Cantitatea și dimensiunea găurii	Greutate	BLUCAST Nr. de ref.
DN50	PN10/16	165	170	220	M16	4 x 19	9.6	DJ050
DN65	PN10/16	185	170	220	M16	4 x 19	12.6	DJ065
DN80	PN10/16	200	190	240	M16	8 x 19	15.8	DJ080
DN100	PN10/16	220	200	250	M16	8 x 19	18	DJ100
DN125	PN10/16	250	200	250	M16	8 x 19	22	DJ125
DN150	PN10/16	285	200	250	M20	8 x 23	28.7	DJ150
DN200	PN10	340	200	250	M20	8 x 23	35.5	DJ200
DN200	PN16	340	200	250	M20	12 x 23	41.5	DJ200P
DN250	PN10	400	210	260	M20	12 x 23	53.1	DJ250
DN250	PN16	400	210	260	M24	12 x 28	58.3	DJ250P
DN300	PN10	455	220	270	M20	12 x 23	61.6	DJ300
DN300	PN16	455	220	270	M24	12 x 28	74.5	DJ300P
DN350	PN10	505	230	280	M20	16 x 23	82.5	DJ350
DN400	PN10	565	240	290	M24	16 x 28	95	DJ400
DN500	PN10	670	260	310	M24	20 x 28	126.2	DJ500
DN600	PN10	780	280	330	M27	20 x 31	170	DJ600
DN700	PN10	895	290	340	M27	24 x 31	235	DJ700
DN800	PN10	1015	300	350	M30	24 x 34	248	DJ800
DN900	PN10	1115	310	360	M30	28 x 34	327	DJ900
DN1000	PN10	1230	315	365	M33	28 x 37	354	DJ1000
DN1200	PN10	1455	350	400	M36	32 x 40	507	DJ1200



Nr.	Articol	Material
1	Corp fontă	ductilă EN-GJS-500-7
2	Garnitură	EPDM
3	Corp fontă	ductilă EN-GJS-500-7
4	Șuruburi	8.8 din oțel galvanizat la cald

Toate ilustrațiile, datele tehnice, dimensiunile (în mm) și greutatele (toate greutatele specificate în kg) nu sunt obligatorii și pot fi modificate.



ADAPTOR CU REZISTENTA LA SMULGERE PENTRU TEVI PE/PVC

seria APZ

MUFA PENTRU TEVI PE/PVC

seria MPZ



APLICAȚII

Adaptoare flanșă dedicate țevilor din PE și PVC

CARACTERISTICI DE PROIECTARE

Conexiunea restrânsă cu inel din alamă previne mișcarea axială a țevii.

CARACTERISTICI TEHNICE

Conexiuni la capătul flanșei conform EN1092-2: PN10 și PN16
 Presiune maximă de lucru: PN16 / 16 bar
 Temperatura de lucru: 0°C - +70°C
 Culoare RAL5015
 Acoperire pulbere epoxidică grosime 250 μm
 Șuruburi, butoane și șaibe - Oțel inoxidabil A2



APLICAȚII

Cuplaje moderate dedicate țevilor din PE și PVC

CARACTERISTICI DE PROIECTARE

Conexiunea restrânsă cu inelul de alamă previne mișcarea axială a țevii.

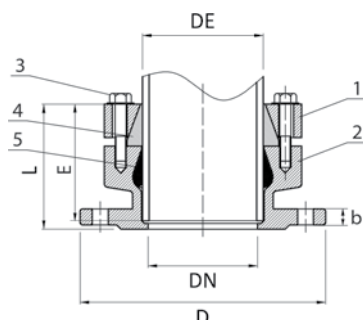
CARACTERISTICI TEHNICE

Presiune maximă de lucru: PN16 / 16 bar
 Temperatura de lucru: 0°C - +70°C
 Culoare RAL5015
 Acoperire cu pulbere epoxidică grosime 250 μm
 Șuruburi, piulițe și șaibe: oțel inoxidabil A2

ADAPTORI FLANȘĂ ȘI CUPLAJE

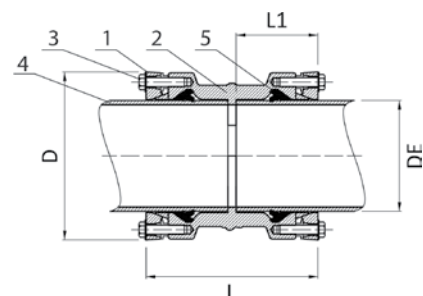
DN	Găurire flanșă	DE	L	D	b	E	KG	BLUCAST Nr. de ref.
50	PN10/16	63	90	165	19	80	4	APZ050063
60	PN10/16	75	92	175	19	82	4.2	APZ060075
65	PN10/16	63	90	185	19	80	4.2	APZ065063
65	PN10/16	75	92	185	19	82	4.2	APZ065075
80	PN10/16	75	92	200	19	82	5	APZ080075
80	PN10/16	90	95	200	19	85	5.1	APZ080090
100	PN10/16	90	95	220	19	85	5.5	APZ100090
100	PN10/16	110	95	220	19	85	5.7	APZ100110
100	PN10/16	125	97	220	19	87	6.4	APZ100125
125	PN10/16	110	95	250	19	85	6.7	APZ125110
125	PN10/16	125	97	250	19	87	6.9	APZ125125
150	PN10/16	160	115	285	19	105	9.8	APZ150160
150	PN10/16	180	125	285	19	115	13	APZ150180
200	PN10/16	200	135	340	20	125	13.1	APZ200200
200	PN10/16	225	138	340	20	128	13.8	APZ200225
250	PN10/16	250	155	400	22	145	19.3	APZ250250
250	PN10/16	280	158	400	22	148	24.9	APZ250280
300	PN10/16	315	184	455	25	174	26.8	APZ300315

Nr.	Articol	Material
1	Suport fontă	ductilă EN-GJS-500-7
2	Corp fontă	ductilă EN-GJS-500-7
3	Șurub	AISI306
4	Inel de blocare	din alamă
5	Garnitură de etanșare	EPDM



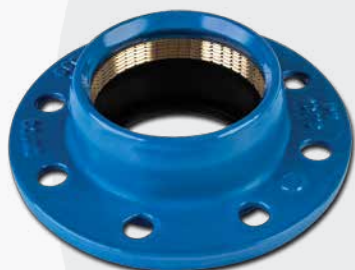
DE	L	D	L1	KG	BLUCAST Nr. de ref.
63	171	124	80	2.6	MPZ063
75	175	138	82	3.8	MPZ075
90	181	152	85	5.1	MPZ090
110	181	172	85	5.7	MPZ110
125	185	193	87	7.1	MPZ125
160	221	236	105	11.5	MPZ160
200	261	284	125	15	MPZ200
225	265	314	128	17.3	MPZ225
250	300	347	145	21	MPZ250
315	358	422	174	37.5	MPZ315

Nr.	Articol	Material
1	Suport fontă ductil	EN-GJS-500-7
2	Corp fontă ductilă	EN-GJS-500-7
3	Șurub	AISI306
4	Inel de blocare	Alamă
5	Garnitură de etanșare	EPDM



Toate ilustrațiile, datele tehnice, dimensiunile (în mm) și greutatea (toate greutățile specificate în kg) nu sunt obligatorii și pot fi modificate.

ADAPTOR FLANȘĂ PENTRU ȚEVI PE/PVC seria AQZ



APLICAȚII

Adaptori flanșă dedicați țevilor din PE și PVC

CARACTERISTICI DE PROIECTARE

Conexiunea rapidă cu inelul din alamă împiedică mișcarea axială a țevii.

CARACTERISTICI TEHNICE

Conexiuni la capătul flanșei conform EN1092-2: PN10 și PN16

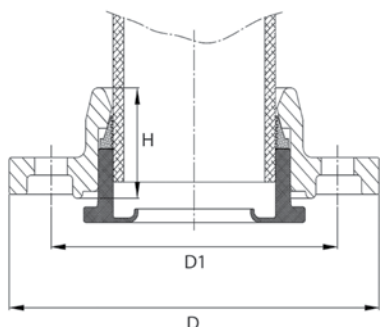
Presiune maximă de lucru: PN16 / 16 bar

Temperatura de lucru: 0°C - + 70°C

Culoare RAL5015

Acoperire cu pulbere epoxidică grosime 250 μm

DN	Găurire flanșă	DE	H	D	D1	KG	BLUCAST Nr. de ref.
50	PN10/16	63	45	165	125	2.5	AQZ050063
60-65	PN10/16	63	45	185	125	2.5	AQZ065063
60-65	PN10/16	75	45	185	145	2.6	AQZ065075
80	PN10/16	90	53	200	160	3.3	AQZ080090
100	PN10/16	110	56	220	180	3.5	AQZ100110
125	PN10/16	125	60	250	210	4	AQZ125125
150	PN10/16	160	69	285	240	6.2	AQZ150160
200	PN10	200	74	340	295	8.5	AQZ200200
200	PN10	225	74	340	295	8.7	AQZ200225
250	PN10	250	85	400	355	9	AQZ250250
300	PN10	315	95	455	410	11	AQZ300315
400	PN10	400	105	565	515	14	AQZ400400



Nr.	Articol	Material
1	Corp fontă	ductilă EN-GJS-500-7
2	Inel de blocare	din alamă
3	Garnitura de etanșare	EPDM

ADAPTORI FLANȘĂ ȘI CUPLAJE



Toate ilustrațiile, datele tehnice, dimensiunile (în mm) și greutatele (toate greutatele specificate în kg) nu sunt obligatorii și pot fi modificate.



ADAPTOR CU FLANSA PENTRU TEVI PE/PVC

seria APE

ADAPTOR FLANȘĂ PENTRU ȚEVI PE/PVC

seria APA



APLICAȚII

Adaptori flanșă dedicați țevilor din PE și PVC

CARACTERISTICI DE PROIECTARE

Conexiunea restrânsă cu inelul din fontă ductilă împiedică mișcarea axială a țevii

CARACTERISTICI TEHNICE

Conexiuni la capătul flanșei conform EN1092-2: PN10 și PN16
 Presiune maximă de lucru: PN16 / 16 bar
 Temperatura de lucru: 0°C - + 70°C
 Culoare RAL5015
 Acoperire cu pulbere epoxidică grosime 250 μm
 Șuruburi și piulițe - 8,8 oțel zincat

APLICAȚII

Adaptori flanșă dedicați țevilor din PE și PVC

CARACTERISTICI DE PROIECTARE

Conexiunea reținută cu dinții de blocare previne mișcarea axială a țevii

CARACTERISTICI TEHNICE

Conexiuni la capătul flanșei conform EN1092-2: PN10
 Presiune maximă de lucru: PN16 / 16 bar
 Temperatura de lucru: 0°C - + 70°C
 Culoare RAL5015
 Acoperire cu pulbere epoxidică grosime 250 μm
 Șuruburi și piulițe - 4,8 oțel zincat la cold

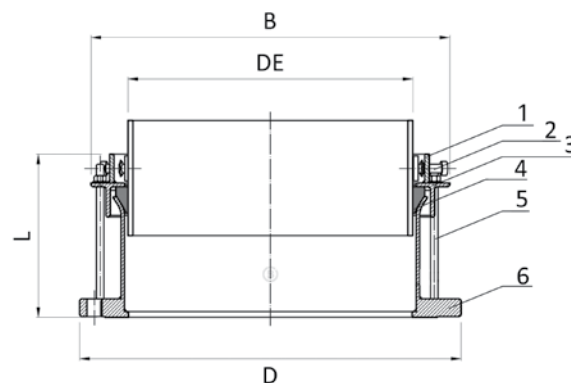
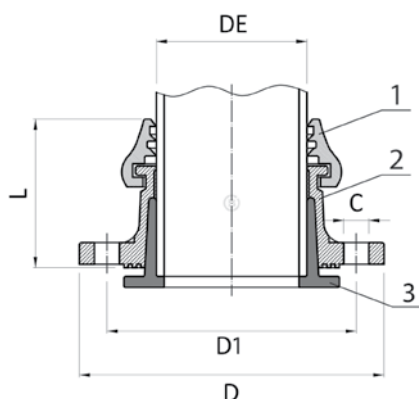
ADAPTORI FLANȘĂ ȘI CUPLAJE

DN	Găurire flanșă	DE	L	D1	D	C	KG	BLUCAST Nr. de ref.
50	PN10/16	63	94	125	165	M16x4	2,8	APE050063
65	PN10/16	75	94	145	185	M16x4	3,2	APE065075
80	PN10/16	90	94	160	200	M16x8	4,3	APE080090
100	PN10/16	110	107	180	220	M16x8	5,4	APE100110
125	PN10/16	125	114	210	250	M16x8	6,4	APE125125
150	PN10/16	160	128	240	285	M20x8	8,5	APE150160
200	PN10	200	135	295	340	M20x8	12	APE200200
250	PN10	250	181	350	405	M20x12	21,4	APE250250
300	PN10	315	198	400	460	M20x12	26,3	APE300315

DN	Găurire flanșă	DE	L	D	B	KG	BLUCAST Nr. de ref.
300	PN10	355	277	455	487	31,4	APA300355
350	PN10	355	285	505	487	35,2	APA350355
400	PN10	400	285	565	532	43,7	APA400
400	PN10	455	285	565	632	52,2	APA400455
450	PN10	455	285	610	632	55	APA450
500	PN10	500	285	670	632	59	APA500
600	PN10	630	285	780	762	72,2	APA600

Nr.	Articol	Material
1	Inel de blocare fontă	ductilă EN-GJS-500-7, zincat
2	Corp fontă ductilă	EN-GJS-500-7
3	Garnitură	EPDM

Nr.	Articol	Material
1	Dinte de restricție	4,8 oțel zincat la cold
2	Șurub	4,8 oțel zincat la cold
3	Suport	EN-GJS-500-7
4	Garnitură	EPDM
5	Șurub	4,8 oțel zincat la cold
6	Corp	EN-GJS-500-7



Toate ilustrațiile, datele tehnice, dimensiunile (în mm) și greutatea (toate greutățile specificate în kg) nu sunt obligatorii și pot fi modificate.



ADAPTOR LARGA TOLERANTA UNIVERSAL seria AUN



APLICAȚII

Adaptorul universal cu flanșă se folosește pentru conectarea la diverse materiale pentru țevi cu fittinguri cu flanșă

CARACTERISTICI DE PROIECTARE

Toleranță mare

Găurire universală pentru compatibilitate atât cu PN10, cât și cu PN16

Capetele șuruburilor sunt protejate cu capace din plastic

CARACTERISTICI TEHNICE

Conexiuni la capătul flanșei conform EN1092-2: PN10/PN16

Presiune maximă de lucru: PN16 / 16 bar

Temperatura de lucru: 0°C - + 70°C

Culoare RAL5015

Acoperire cu pulbere epoxidică grosime 250 μm

Șuruburi, piulițe și șaibe - oțel carbon 8.8 zincat la cald

Deflecție unghiulară maximă - 4°

MUFA LARGA TOLERANTA UNIVERSALA seria MUN



APLICAȚII

Cuplajele universale sunt utilizate pentru conectarea diferitelor țevi

CARACTERISTICI DE PROIECTARE

Toleranță mare

Capetele șuruburilor sunt protejate cu capace din plastic

CARACTERISTICI TEHNICE

Presiune maximă de lucru: PN16 / 16 bar

Temperatura de lucru: 0°C - + 70°C

Culoare RAL5015

Acoperire cu pulbere epoxidică grosime 250 μm

Șuruburi, butoane și șaibe - oțel carbon 8.8 zincat la cald

Deflecție unghiulară maximă la fiecare capăt - 4°

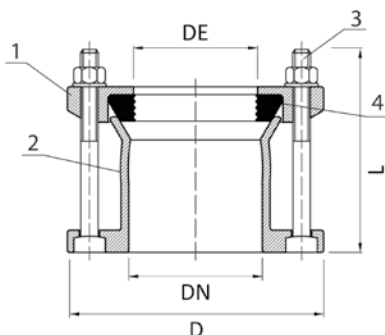


ADAPTORI FLANȘĂ ȘI CUPLAJE

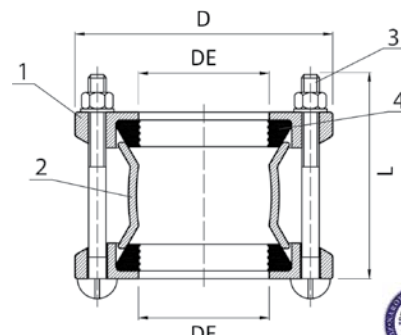
DN	Găurire flanșă	O.D interval	D	L	Șurub cant.	KG	BLUCAST Nr. de ref.
50	PN10/16	59-72	164	M12x130	2	3,4	AUN050
65	PN10/16	72-85	182	M12x130	2	3,6	AUN065
80	PN10/16	88-103	192	M12x140	4	4,4	AUN080
100	PN10/16	109-128	224	M12x140	4	5,2	AUN100
100	PN10/16	107-132	224	M12x140	4	5,2	AUN100107132
125	PN10/16	132-146	246	M12x140	4	7,3	AUN125
125	PN10/16	138-153	246	M12x140	4	7,3	AUN125138153
150	PN10/16	159-182	283	M12x140	4	7,4	AUN150
175	PN10/16	192-210	304	M12x140	4	11	AUN175
200	PN10/16	218-235	333	M12x140	4	10,2	AUN200
250	PN10/16	272-289	394	M12x150	6	13,3	AUN250
300	PN10/16	315-332	421	M12x150	6	17,6	AUN300
400	PN10/16	400-429	580	M16x180	8	34,3	AUN400429
400	PN10/16	417-437	536	M14x180	8	30,5	AUN400
500	PN10/16	500-532	715	M16x180	10	47,7	AUN500532
500	PN10/16	526-546	618	M14x180	10	51,3	AUN500
600	PN10/16	630-650	734	M14x180	10	67,5	AUN600

DN	O.D interval	D	Șurub	Șurub cant.	KG	BLUCAST Nr. de ref.
50	59-72	164	M12x180	2	2,6	MUN050
65	72-85	182	M12x180	2	2,8	MUN065
80	88-103	192	M12x180	4	3,7	MUN080
100 to 80	88-103 / 109-128	192 / 224	M12x180	4	4,2	MUN100080
100	109-128	224	M12x180	4	4,6	MUN100
150 to 100	109-128 / 159-182	224 / 283	M12x190	4	6,6	MUN150100
150	159-182	283	M12x190	4	6,9	MUN150
175	192-210	304	M12x190	4	9,2	MUN175
200	218-235	333	M12x210	4	9,7	MUN200
200 to 150	159-182 / 218-235	283 / 333	M12x210	4	8	MUN200150
250	272-289	394	M12x220	6	12,5	MUN250
300	315-332	421	M12x220	6	15,3	MUN300
400	417-437	536	M14x250	8	28	MUN400
500	526-546	618	M14x250	10	38,5	MUN500
600	630-650	734	M14x250	10	58,75	MUN600

Nr.	Articol	Material
1	Suport fontă	ductilă EN-GJS-500-7
2	Corp fontă	ductilă EN-GJS-500-7
3	Șurub	8.8 din oțel carbon zincat la cald
4	Garnitură de etanșare	EPDM



Nr.	Articol	Material
1	Suport fontă ductilă	EN-GJS-500-7
2	Corp fontă ductilă	EN-GJS-500-7
3	Șurub	8.8 din oțel carbon zincat la cald
4	Garnitură de etanșare	EPDM



Toate ilustrațiile, datele tehnice, dimensiunile (în mm) și greutatea (toate greutatea specificate în kg) nu sunt obligatorii și pot fi modificate.

COLIER BRANSARE FONTA seria BPE



APLICAȚII

Șeile BLUCAST pentru țevile din PE/PVC sunt ușor de montat, nu necesită întreținere și sunt concepute pentru o durată lungă de viață

CARACTERISTICI TEHNICE

Presiune maximă de lucru: PN16 / 16 bar

Temperatura de lucru: 0°C - + 70°C

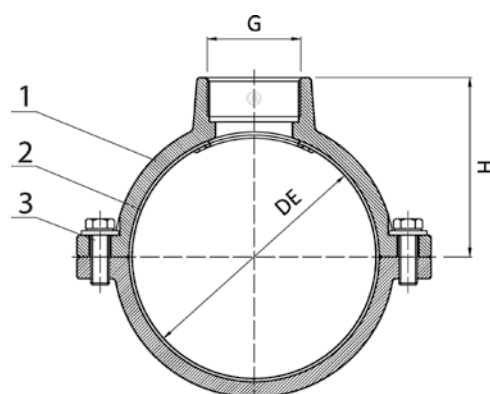
Culoare RAL5015

Acoperire cu pulbere epoxidică grosime 250 μm

ȘEI CONECTOARE

DN	DE	G	Lungime	H	Greutate	BLUCAST Nr. de ref.
DN50	50	1"	100	84	0.8	BPE0501
DN50	50	1 1/4"	100	84	0.8	BPE050114
DN50	50	1 1/2"	100	84	0.8	BPE050112
DN63	63	1"	100	97	1.2	BPE0631
DN63	63	1 1/4"	100	97	1.2	BPE063114
DN63	63	1 1/2"	100	97	1.2	BPE063112
DN63	63	2"	100	97	1.2	BPE0632
DN75	75	1"	100	111	1.35	BPE0751
DN75	75	1 1/4"	100	111	1.35	BPE075114
DN75	75	1 1/2"	100	111	1.35	BPE075112
DN75	75	2"	100	111	1.35	BPE0752
DN90	90	1"	100	124	1.7	BPE0901
DN90	90	1 1/4"	100	124	1.7	BPE090114
DN90	90	1 1/2"	100	124	1.7	BPE090112
DN90	90	2"	100	124	1.7	BPE0902
DN110	110	1"	110	148	2.3	BPE1101
DN110	110	1 1/4"	110	148	2.3	BPE110114
DN110	110	1 1/2"	110	148	2.3	BPE110112
DN110	110	2"	110	148	2.3	BPE1102
DN160	160	1"	125	209	5	BPE1601
DN160	160	1 1/4"	125	209	5	BPE160114
DN160	160	1 1/2"	125	209	5	BPE160112
DN160	160	2"	125	209	5	BPE1602
DN200	200	1"	125	251	8.5	BPE2001
DN200	200	1 1/4"	125	251	8.5	BPE200114
DN200	200	1 1/2"	125	251	8.5	BPE200112
DN200	200	2"	125	251	8.5	BPE2002
DN250	250	2"	168	351	13	BPE2502
DN315	315	2"	195	385	17.5	BPE3152

Nr.	Articol	Material
1	Corp fontă	ductilă EN-GJS-500-7
2	Garnitură	EPDM
3	Șuruburi	din oțel inoxidabil AISI304



Toate ilustrațiile, datele tehnice, dimensiunile (în mm) și greutatea (toate greutățile specificate în kg) nu sunt obligatorii și pot fi modificate.





APLICAȚII

Șeile cu flanșă BLUCAST pentru țevi PE/PVC sunt ușor de montat, nu necesită întreținere și sunt concepute pentru o durată lungă de viață

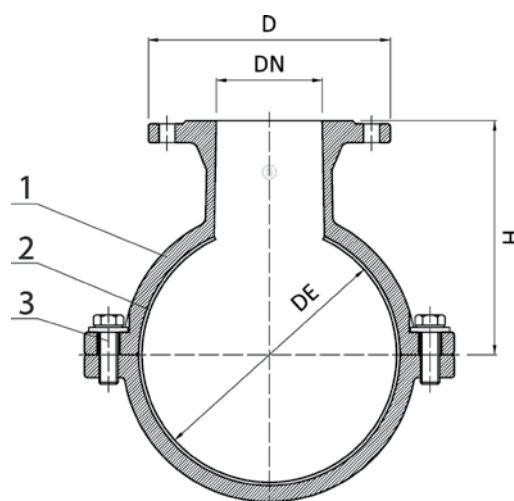
CARACTERISTICI TEHNICE

Conexiuni la capătul flanșei conform EN1092-2: PN10 și PN16
 Presiune maximă de lucru: PN16 / 16 bar
 Temperatura de lucru: 0°C - + 70°C
 Culoare RAL5015
 Acoperire cu pulbere epoxidică minim 250 μm grosime



DE	DN	L	H	D	PN	Greutate	BLUCAST Nr. de ref.
110	50	200	165	165	PN10/16	7.7	BPF110050
110	65	200	165	185	PN10/16	8.8	BPF110065
110	80	200	165	200	PN10/16	9.6	BPF110080
160	50	230	190	165	PN10/16	12.9	BPF160050
160	80	230	190	200	PN10/16	15.9	BPF160080
160	100	230	190	220	PN10/16	17	BPF160100
200	50	230	220	165	PN10/16	16.3	BPF200050
200	80	230	230	200	PN10/16	17.2	BPF200080
200	100	230	230	220	PN10/16	18.4	BPF200100
225	50	230	240	165	PN10/16	18.7	BPF225050
225	80	230	240	200	PN10/16	20.5	BPF225080
225	100	230	240	220	PN10/16	21.8	BPF225100
250	50	300	230	165	PN10/16	21.2	BPF250050
250	80	300	240	200	PN10/16	22.2	BPF250080
250	100	300	240	220	PN10/16	23.5	BPF250100
250	150	300	240	285	PN10/16	31.4	BPF250150
315	50	300	295	165	PN10/16	31	BPF315050
315	80	300	295	200	PN10/16	32.2	BPF315080
315	100	300	315	220	PN10/16	33.1	BPF315100
315	150	300	315	285	PN10/16	37.6	BPF315150
400	80	390	330	200	PN10/16	44.7	BPF400080
400	100	390	330	220	PN10/16	45.8	BPF400100
400	150	390	330	285	PN10/16	48.6	BPF400150

Nr.	Articol	Material
1	Corp fontă	ductilă EN-GJS-500-7
2	Garnitură	EPDM
3	Șuruburi	din oțel inoxidabil AISI304



Toate ilustrațiile, datele tehnice, dimensiunile (în mm) și greutatea (toate greutatea specificate în kg) nu sunt obligatorii și pot fi modificate.



SA BRANSARE

SA BRANSARE CU FILET

seria BK



APLICAȚII

Șeile BLUCAST pentru țevi din fontă ductilă sunt ușor de montat, nu necesită întreținere și sunt proiectate pentru o durată lungă de viață.

CARACTERISTICI TEHNICE

Conexiuni la capătul flanșei conform EN1092-2: PN10/PN16
 Proiectat conform EN545
 Presiune maximă de lucru: PN16 / 16 bar
 Temperatura de lucru: 0°C - + 70°C
 Culoare RAL5015
 Acoperire cu pulbere epoxidică grosime 250 μm
 Corp din fontă ductilă EN-GJS-500-7

APLICAȚII

Șeile BLUCAST din seria BK pot fi utilizate cu diferite dimensiuni ale conductelor.
 Proiectat pentru a fi utilizat cu benzi din oțel inoxidabil seria JB.

CARACTERISTICI TEHNICE

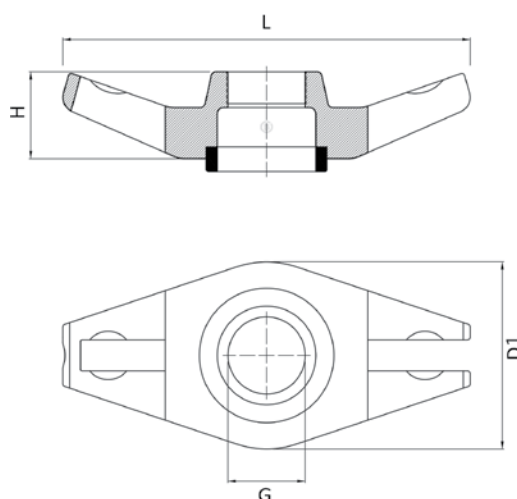
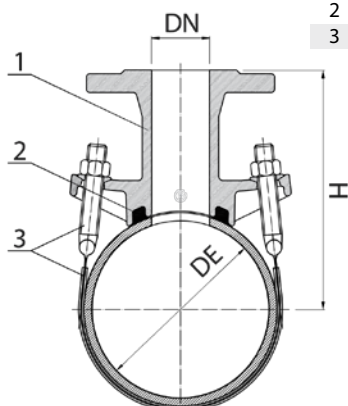
Presiune maximă de lucru: PN16 / 16 bar
 Temperatura de lucru: 0°C - + 70°C
 Culoare RAL5015
 Acoperire cu pulbere epoxidică grosime 250 μm
 Corp din fontă ductilă EN-GJS-500-7
 Garnitură: EPDM

ȘEI CONECTOARE

DN	DE interval	Leșire DN	H	N-M	Greutate	BLUCAST Nr. de ref.
80	75-98mm	50	155	4-M12	10	BKF080050
100	97-118mm	50	165	4-M12	12,9	BKF100050
100	97-118mm	65	165	4-M12	13,4	BKF100065
100	97-118mm	80	170	4-M12	13,6	BKF100080
150	158-177mm	50	190	4-M16	15,6	BKF150050
150	158-177mm	80	200	4-M16	16,4	BKF150080
150	158-177mm	100	205	4-M16	16,7	BKF150100
200	206-233mm	50	225	6-M16	17	BKF150050
200	206-233mm	80	225	6-M16	17,4	BKF200080
200	206-233mm	100	230	6-M16	17,7	BKF200100
200	206-233mm	150	245	6-M16	18,3	BKF200150
250	260-286mm	100	270	6-M16	18,6	BKF250100
250	260-286mm	150	280	6-M16	19,4	BKF250150
300	313-338mm	100	300	8-M16	22,2	BKF300100
300	313-338mm	150	310	8-M16	24,8	BKF300150
400	400-435mm	100	405	4-M16	24,4	BKF400100
400	400-435mm	150	405	6-M16	27,1	BKF400150
500	506-535mm	100	455	4-M16	25,6	BKF500100
500	506-535mm	150	455	6-M16	30,1	BKF500150
600	610-640mm	100	505	4-M16	26,9	BKF600100
600	610-640mm	150	505	6-M16	35,8	BKF600150

DN	G	H	L	Greutate	D1	Curele necesare	BLUCAST Nr. de ref.
50-200	1"	45	150	1.1	70	1	BK0502001
50-200	1 1/4"	45	150	1.1	70	1	BK050200114
50-200	1 1/2"	45	150	1.1	70	1	BK050200112
100-300	1"	45	195	2.7	92	1	BK1003001
100-300	1 1/4"	45	195	2.7	92	1	BK100300114
100-300	1 1/2"	45	195	2.7	92	1	BK100300112
100-300	2"	45	195	2.7	92	1	BK1003002
150-400	2"	65	216	5.9	157	2	BK1504002

Nr.	Articol	Material
1	Corp fontă	ductilă EN-GJS-500-7
2	Garnitură	EPDM
3	Benzi, piulițe	din oțel inoxidabil AISI304



Toate ilustrațiile, datele tehnice, dimensiunile (în mm) și greutatea (toate greutățile specificate în kg) nu sunt obligatorii și pot fi modificate.

SA BRANSARE CU PRINDERE FLANSA

seria BFL

BANDĂ OȚEL INOXIDABIL seria JB



APLICAȚII

Șeile BLUCAST seria BFL pentru țevi din fontă ductilă au dimensiuni universale. Proiectate pentru a fi utilizate cu benzi din oțel inoxidabil JB.

CARACTERISTICI TEHNICE

Conexiuni la capătul flanșei conform EN1092-2: PN10/PN16
 Proiectat conform EN545
 Presiune maximă de lucru: PN16 / 16 bar
 Temperatura de lucru: 0°C - + 70°C
 Culoare RAL5015
 Acoperire cu pulbere epoxidică grosime 250 μm
 Garnitură: EPDM
 Corp din fontă ductilă EN-GJS-500-7
 2 buc. benzi JB per șa



APLICAȚII

Benziile din oțel inoxidabil JB trebuie utilizate cu șeile BK sau șeile BFL.

CARACTERISTICI TEHNICE

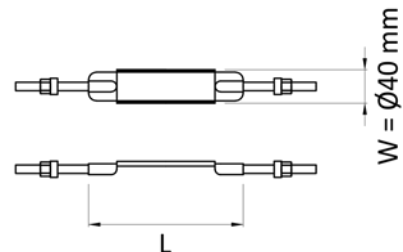
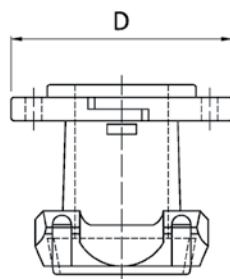
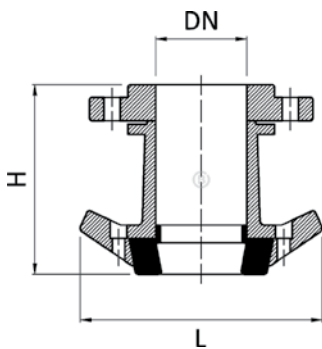
Presiune maximă de lucru: PN16 / 16 bar
 Temperatura de lucru: 0°C - + 70°C
 Corp din oțel inoxidabil AISI304
 Garnitură EPDM



SEI BRANSARE

DN	Leșire DN	H	L	Greutate	BLUCAST Nr. de ref.
150 - 400	80	165	220	9.2	BFL150400080
250 - 400	100	165	220	10.5	BFL250400100

DE interval	BK 50-200	BK100-300	BK150-400	L	Greutate	BLUCAST Nr. de ref.
60-77	x			160	0.32	JBK060077
77-95	x			200	0.34	JBK077095
98-119	x			270	0.39	JBK098119
102-122	x	x		278	0.40	JBK102122
120-150	x	x		295	0.42	JBK120150
125-135	x	x		295	0.43	JBK125135
139-160	x	x	x	368	0.47	JBK139160
150-180	x	x	x	392	0.49	JBK150180
200-230		x	x	530	0.56	JBK200230
230-250		x	x	610	0.60	JBK230250
250-280		x	x	675	0.65	JBK250280
285-315		x	x	770	0.71	JBK285315
315-340		x	x	860	0.77	JBK315340
410-435			x	1060	0.92	JBK410435



Toate ilustrațiile, datele tehnice, dimensiunile (în mm) și greutatea (toate greutățile specificate în kg) nu sunt obligatorii și pot fi modificate.

COLIER DE REPARATIE seria RM



APLICAȚII

Cleme de reparație cu bandă simplă și dublă utilizate pentru reparația defectelor sau scurgerilor de conducte de apă din fontă ductilă, oțel, PE sau PVC.

CARACTERISTICI TEHNICE

Presiune maximă de lucru: PN16 / 16 bar

Temperatura de lucru: 0°C - + 70°C

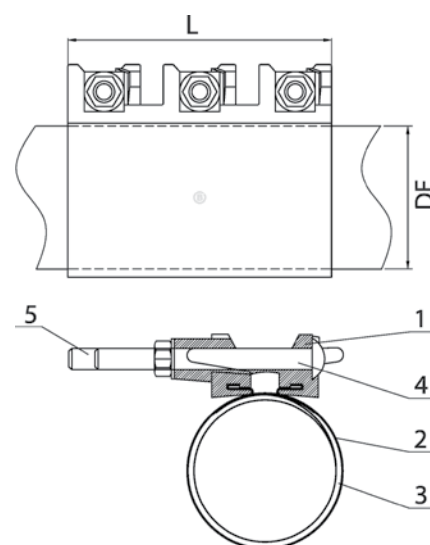
Culoare RAL5015

Acoperire cu pulbere epoxidică grosime 250 μm

ALTE PRODUSE

DEmin	DEmax	Lungime	Greutate	PN	BLUCAST Nr. de ref.
60	67	200	4.2	PN16	RM060200
75	85	200	4.3	PN16	RM075200
75	85	300	6	PN16	RM075300
88	98	200	4.4	PN16	RM088200
88	98	300	6.2	PN16	RM088300
108	118	200	4.7	PN16	RM108200
108	118	300	6.5	PN16	RM108300
115	128	200	4.6	PN16	RM115200
115	128	300	6.9	PN16	RM115300
132	144	200	4.7	PN16	RM132200
132	144	300	7.1	PN16	RM132300
151	161	200	4.8	PN16	RM151200
151	161	300	7.2	PN16	RM151300
158	172	200	4.9	PN16	RM158200
158	172	300	6.9	PN16	RM158300
168	182	200	4.9	PN16	RM168200
168	182	300	7.4	PN16	RM168300
193	203	200	5	PN16	RM193200
193	203	300	7.5	PN16	RM193300
217	229	200	5.5	PN16	RM217200
217	229	300	7.8	PN16	RM217300
243	260	200	5.8	PN16	RM243200
243	260	300	8.6	PN16	RM243300
270	288	200	5.9	PN16	RM270200
270	288	300	8.1	PN16	RM270300
304	323	200	6	PN16	RM304200
304	323	300	8.1	PN16	RM304300
323	336	200	6.2	PN16	RM323200
323	336	300	9.3	PN16	RM323300
410	432	300	15.2	PN16	RMD410300
410	432	400	21	PN16	RMD410400
510	540	400	21.7	PN16	RMD510400
630	660	500	36.6	PN16	RMD630500

Nr.	Articol	Material
1	Cap	fontă ductilă EN-GJS-500-7
2	Corp	oțel inoxidabil AISI304
3	Garnitură	EPDM
4	Șuruburi	zincate din oțel carbon
5	Capace șurub	PE



Toate ilustrațiile, datele tehnice, dimensiunile (în mm) și greutatea (toate greutățile specificate în kg) nu sunt obligatorii și pot fi modificate.

COLIER DE REPARAȚIE OȚEL INOXIDABIL seria RMSS



APLICAȚII

Cleme de reparație cu o singură clemă utilizate pentru repararea defectelor sau scurgerilor de conducte de apă din fontă ductilă, oțel, PE sau PVC.

CARACTERISTICI TEHNICE

Presiune maximă de lucru: PN16 / 16 bar

Temperatura de lucru: 0°C - + 70°C

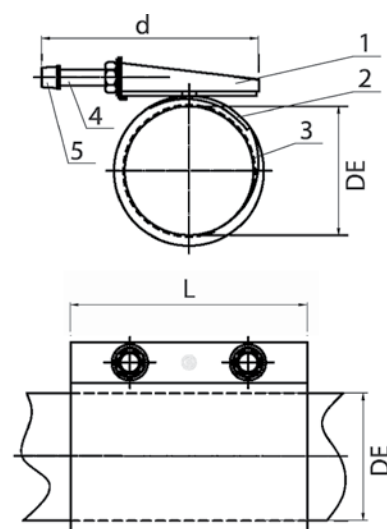
Piulițe șurub acoperite cu nailon pentru a preveni coroziunea



COLIER DE REPARAȚIE

D _{Emin}	D _{Emax}	Lungime	Greutate	PN	BLUCAST Nr. de ref.
60	67	200	1.5	PN16	RMSS060200
75	85	200	2	PN16	RMSS075200
88	98	200	2	PN16	RMSS088200
108	118	200	2.2	PN16	RMSS108200
108	118	300	3.3	PN16	RMSS108300
115	128	200	2.3	PN16	RMSS115200
115	128	300	3.4	PN16	RMSS115300
132	142	200	2.4	PN16	RMSS132200
132	142	300	3.6	PN16	RMSS132300
151	161	200	2.5	PN16	RMSS151200
151	161	300	3.7	PN16	RMSS151300
158	172	200	2.6	PN16	RMSS158200
158	172	300	3.8	PN16	RMSS158300
168	182	200	2.7	PN16	RMSS168200
168	182	300	4.1	PN16	RMSS168300
217	229	200	3.2	PN16	RMSS217200
217	229	300	4.7	PN16	RMSS217300
270	288	200	3.5	PN16	RMSS270200
270	288	300	5.3	PN16	RMSS270300
304	320	200	3.7	PN16	RMSS304200
304	320	300	5.6	PN16	RMSS304300
323	336	200	3.9	PN16	RMSS323200
323	336	300	5.8	PN16	RMSS323300

Nr.	Articol	Material
1	Cap	oțel inoxidabil AISI304
2	Corp	oțel inoxidabil AISI304
3	Garnitură	EPDM
4	Șuruburi	oțel inoxidabil AISI304
5	Capace șurub	PE



Toate ilustrațiile, datele tehnice, dimensiunile (în mm) și greutatele (toate greutatele specificate în kg) nu sunt obligatorii și pot fi modificate.



CUTIE DE PROTECTIE



ALTE PRODUSE



CARACTERISTICI TEHNICE

Corp din fontă ductilă EN-GJL-200

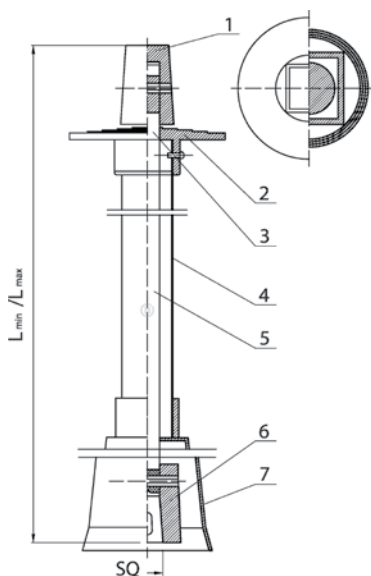
Vopsea anticorozivă

Șurubul zincat menține capacul fixat (versiunea 4050)

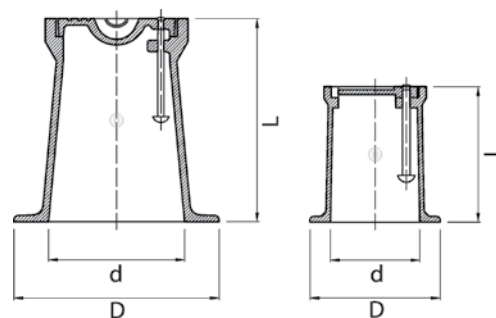
DN	SQ	Lmin	Lmax	BLUCAST Nr. de ref.
	10.5	1300	1800	TV1318SQ10
	12	1300	1800	TV1318SQ12

	10.5	2000	2500	TV2025SQ10
	12	2000	2500	TV2025SQ12

	L	d	Greutate	BLUCAST Nr. de ref.
mic	150	110	2.9	4050
mare	270	185	11	4056



Nr.	Articol	Material
1	Capac superior	EN-GJL-250
2	Flanșă	HDPE
3	Conector	oțel zincat
4	Capac	HDPE
5	Ax telescopic	oțel zincat
6	Capac inferior	EN-GJL-250
7	Clopoțel	HDPE



Toate ilustrațiile, datele tehnice, dimensiunile (în mm) și greutatea (toate greutatea specificate în kg) nu sunt obligatorii și pot fi modificate.

CERTIFICATE

G-CERTI Certificate of Registration

G-CERTI Certificate

G-CERTI hereby certifies that

**UAB BLUCAST
JSC BLUCAST**

**Žirmūnų g. 66, LT-09131 Vilnius, Lietuva
Zirmusu st. 66, LT-09131 Vilnius, Lithuania**

has been audited and certified as meeting the requirements of Scope of registration

ISO 9001:2015 Quality Management Systems

Vožtuvų ir jungiamųjų detalių užsakomoji gamyba, projektavimas ir pardavimas

Contracted manufacturing, design and sales of water supply shut-off valve and fittings

Certificate No : GKLT-0138-QC
Initial Date : 17. Jul. 2017 Issue Date : 10. Jul. 2020
Expiry Date : 16. Jul. 2023 Valid period : 17. Jul. 2020 – 16. Jul. 2023

Signed for and on behalf of GCERTI
President J.K.Čiut

**NARODOWY INSTYTUT ZDROWIA PUBLICZNEGO
- Państwowy Zakład Higieny**
Zakład Bezpieczeństwa Zdrowotnego Środowiska

ATEST HIGIENICZNY BK/W/0545/01/2018
HYGIENIC CERTIFICATE ORIGINAL
NATIONAL INSTITUTE OF PUBLIC HEALTH – NATIONAL INSTITUTE OF HYGIENE

Wytwór / product: **Zasawy żelienne, kształtki kolnierzowe, adaptery, słodka**

Zawierający / containing: **żeliwo sferoidalne, powłokę epoksydową, EPDM**

Przeznaczony do / destined: **montażu w instalacjach służących do przesyłania wody przeznaczonej do spożycia przez ludzi oraz roboczych nurociągów**

Wymieniony wyżej produkt odpowiada wymaganiom higienicznym przy spełnieniu następujących warunków / The above-named product is acceptable according to hygienic criteria with the following conditions:
Instalacja służyca do przesyłania wody przeznaczonej do spożycia przez ludzi, przed oddaniem do użycia, należy przepłukać wodą w objętości zapewniającej jej całkowitą wymianę
Atest nie dotyczy parametrów technicznych wyrobów/The hygienic certificate does not apply to technical parameters of the products.

Wytwórca / producer:
BLUCAST JSC
LT-09131 Vilnius
Žirmūnų g. 66, Liuva

Niniejszy dokument wydano na wniosek / This certificate issued for:
BLUCAST JSC
LT-09131 Vilnius
Žirmūnų str. 66, Liuva

Atest może być zmieniony lub unieważniony po przedstawienu stosownych dowodów przez którąkolwiek stronę. Niniejszy atest traci ważność po 2021-06-20 lub w przypadku zmian w recepturze albo w technologii wytwarzania wyrobu.
The certificate may be corrected or cancelled after appropriate motivation. The certificate loses its validity after 2021-06-20 or in the case of changes in composition or in technology of production.

Data wydania atestu higienicznego: 20 czerwca 2018
The date of issue of the certificate: 20th June 2018

Kierownik Zakładu Bezpieczeństwa Zdrowotnego Środowiska
[Signature]

Kontakt w sprawie niniejszego atestu higienicznego / To contact regarding this hygienic certificate
Zakład Bezpieczeństwa Zdrowotnego Środowiska NZP-ZPZH / Department of Environmental Health and Safety 18/19-1/241
60-791 Warszawa, ul. Chocimska 24 / 00-791 Warszawa, Chocimska 24, Poland
e-mail: sek-aha@pzh.gov.pl tel. +48 22 54-21-354, +48 22 54-21-348, fax: +48 22 54-21-267

This certifies that

BLUCAST JSC.

has had the undermentioned product examined, tested and found, when correctly installed, to comply with the requirements of the United Kingdom Water Supply (Water Fittings) Regulations and Scottish Water Byelaws.

**BLUCAST- GATE VALVES: DN50-600
PRODUCT CODE RANGE : 115050, 115065, 115080, 115100, 115125, 115150
115200 , 115P200 , 115250, 115P250, 115300, 115P300, 115400, 115P400
115500, 115600**

The certificate by itself is not evidence of a valid WRAS Approval. Confirmation of the current status of an approval must be obtained from the WRAS Directory (www.wras.co.uk/directory)

The product so mentioned will be valid until the end of:

June 2021

1606371

Certificate No.

Secretary

Chairman, Product Assessment Group

G-CERTI Certificate of Registration

G-CERTI Certificate

G-CERTI hereby certifies that

**UAB BLUCAST
JSC BLUCAST**

**Žirmūnų g. 66, LT-09131 Vilnius, Lietuva
Zirmusu st. 66, LT-09131 Vilnius, Lithuania**

has been audited and certified as meeting the requirements of Scope of registration

ISO 14001:2015 Environmental Management Systems

Vožtuvų ir jungiamųjų detalių užsakomoji gamyba, projektavimas ir pardavimas

Contracted manufacturing, design and sales of water supply shut-off valve and fittings

Certificate No : GKLT-0138-EC
Initial Date : 19. Jul. 2019 Issue Date : 19. Jul. 2019
Expiry Date : 18. Jul. 2022 Valid Period : 19. Jul. 2019 – 18. Jul. 2022

Signed for and on behalf of GCERTI
President J.K.Čiut



Žirmūnų g. 66, LT-09131 Vilnius, Lithuania
Tel. +370 5 273 5865, +370 5 273 5866, e-mail: info@blucast.eu

www.blucast.eu

